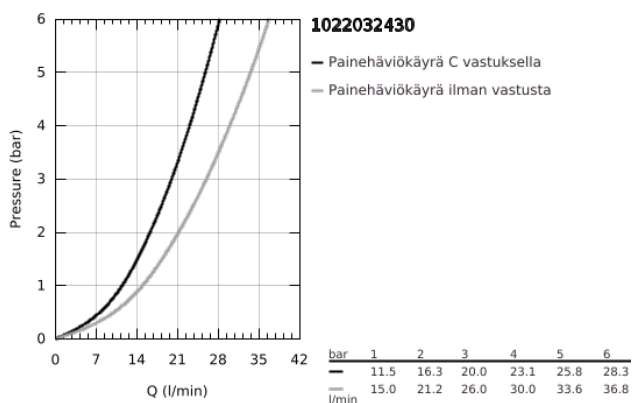
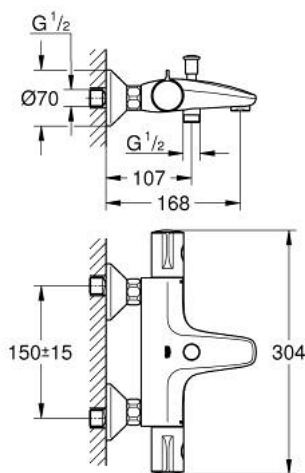


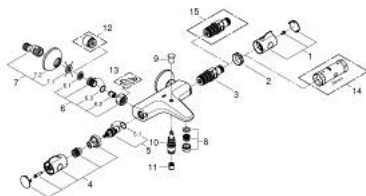
10 220 324 30 GROHTHERM 800 TERMOSTAATTIHANA SUIHKULLE, DN 15



TUOTESELOSTE

- Colour: matte black
- Seinäasennus
- GROHE SafeStop lämpötilan rajoitus (38 °C)
- GROHE SafeStop Plus vaihtoehtoinen 43°C lämpötilarajoin
- GROHE TurboStat kompakti patruuna vaha lämpöelementillä
- Integroitu sekoittajan sulku
- Automaattinen vaihdin: amme/suihku
- Virtauksen voimakkuuden säätökahva, jossa ekopainike ja yksilöllisesti säädettävä virtauksen rajoitus
- Keraaminen sulku 1/2", 180°
- Suihkuliitäntä 1/2", alapuolella
- Poresuutin
- Sisäänrakennettu takaiskuventtiili
- Roskasiivilät
- Varustettu takaiskuventtiilillä
- Epäkeskoliittimet
- Peitelaippa, metalli
- GROHE Water Saving-teknologia pienempään vedenkulutukseen ja täydelliseen suihkuun

10 220 324 30 GROHTHERM 800 TERMOSTAATTIHANA SUIHKULLE, DN 15



VARAOSAT, helmikuuta 2023 – now

- 1: GRT 800 temperature control handle (Tilausno. 479812430)
- 2: Asennusrengas (Tilausno. 47743000)
- 3: Thermostatic compact cartridge 1/2" (Tilausno. 47439000)
- 4: GRT 800 shut-off handle (Tilausno. 479802430)
- 5: Keraaminen sulku 1/2" (Tilausno. 45346000)
- 5.1: O-rengas Ø 18,2 x Ø 1,7 (Tilausno. 0392400M)
- 6: Yksisuuntaventtiili ½" (Tilausno. 471892430)
- 6.1: Roskasiivilä (Tilausno. 0726400M)
- 6.2: Yksisuuntaventtiili ½" (Tilausno. 08565000)
- 6.3: O-rengas Ø 17 x Ø 2 (Tilausno. 0305500M)
- 7: Epäkeskoliitin (Tilausno. 120752430)
- 7.1: Seal (Tilausno. 0138600M)
- 7.2: Täyttöputki (Tilausno. 02210243M)
- 8: flow control (Tilausno. 139522430)
- 9: Vaihinnuppi (Tilausno. 656482430)
- 10: Vaihdiin (Tilausno. 656552430)
- 11: Yksisuuntaventtiili ½" (Tilausno. 08565000)
- 12: Jatkokappale DN 20, 20 mm (Tilausno. 0713000M)*
- 13: Erikoiskiristin (Tilausno. 19377000)*
- 14: Holkkiavain (Tilausno. 19332000)*
- 15: GROHE TurboStat cartridge 1/2" (Tilausno. 47175000)*

* Erikoistarvikkeet