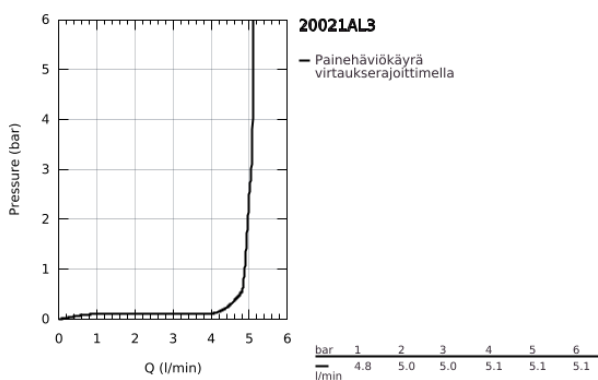
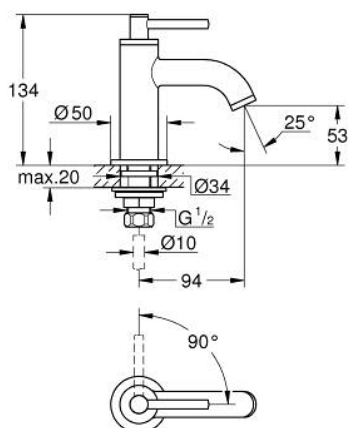


20 021 AL3 ATRIO PILLAR TAP 1/2" XS-SIZE



TUOTESELOSTE

- Colour: Brushed Hard Graphite
- keraaminen sulku 1/2", 90°
- GROHE Long-Life -viimeistely
- GROHE Water Saving 5.7l/min -poresuutin.
- Pika-asennusjärjestelmä
- Poresuutin
- kiinteä juoksuputki
- with lever handle



20 021 AL3 ATRIO PILLAR TAP 1/2" XS-SIZE



VARAOSAT, huhtikuuta 2017 – now

- 1: Lever handles (Tilausnro. 18027AL3)
- 2: Keraaminen sulku 1/2" (Tilausnro. 45882000)
- 2.1: O-rengas Ø 18,2 x Ø 1,7 (Tilausnro. 0392400M)
- 3: Shank fastening assembly (Tilausnro. 45004000)
- 4: Laminaariporesuutin (Tilausnro. 48408000)
- 5: Liitoskappale 1/2" (Tilausnro. 1290100M)
- 5.1: Kuitutiiviste Ø 18,5 x Ø 12 x 2 (Tilausnro. 0138900M)
- 6: Kytentämutteri 1/2" x 14,5 mm (Tilausnro. 1290200M)*

* Erikoistarvikkeet