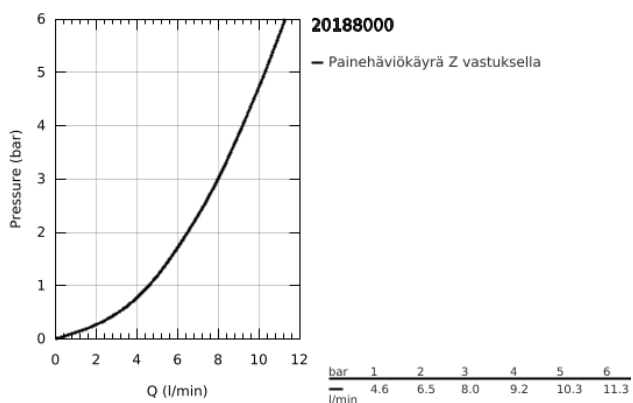
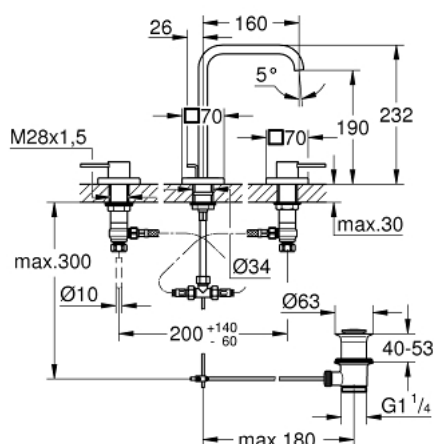


20 188 000 ALLURE KOLMIREIKÄINEN PESUALLASHANA, DN 15 M-KOKO

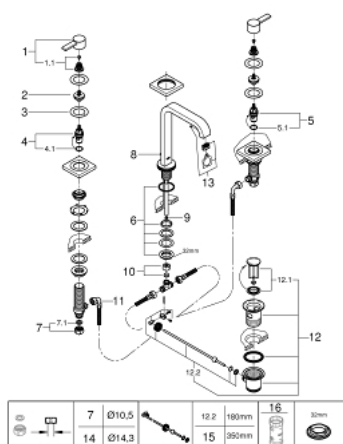


TUOTESELOSTE

- Colour: chrome
- with lever handles
- metal escutcheon
- keraamiset sulut (CarboDur) 1/2", 90°
- GROHE Long-Life viimeistely
- virtaaman rajoitin 8 l/min.
- Poresuutin
- paineenkestävät, joustavat liitäntätalut keskiosan ja sivuventtiilien välissä
- Vipupohjajaventiili 1 1/4"



20 188 000 ALLURE KOLMIREIKÄINEN PESUALLASHANA, DN 15 M-KOKO



VARAOSAT, elokuuta 2018 – now

- 1: Kahva (Tilausnro. 48043000)
- 1.1: Replacement kit for fastening (Tilausnro. 45186000)
- 1.1.1: O-renkas Ø 18,2 x Ø 1,7 (Tilausnro. 0392400M)
- 2: Karan jatke (Tilausnro. 48045000)
- 3: Tiivisterengas (Tilausnro. 48047000)
- 4: Keraaminen sulku 1/2" (Tilausnro. 45882000)
- 4.1: O-renkas Ø 18,2 x Ø 1,7 (Tilausnro. 0392400M)
- 5: Keraaminen sulku 1/2" (Tilausnro. 45883000)
- 5.1: O-renkas Ø 18,2 x Ø 1,7 (Tilausnro. 0392400M)
- 6: Vastaruuvit M28 x 1,5 (Tilausnro. 45025000)
- 7: Liitoskappale 1/2" (Tilausnro. 1290100M)
- 7.1: Kuitutiiviste Ø 18,5 x Ø 12 x 2 (Tilausnro. 0138900M)
- 8: Pop-up rod (Tilausnro. 65196000)
- 9: Virtauksenrajoitin (Tilausnro. 46324000)
- 10: Puristusliitos 3/8" (Tilausnro. 12914000)
- 11: Joustava yhdysletku (Tilausnro. 45704000)
- 12: Viemärlaitteet 1 1/4" (Tilausnro. 28910000)
- 12.1: Tulppa (Tilausnro. 07182000)
- 12.2: Epäkeskotanko (Tilausnro. 07052000)
- 13: Poresuutin (Tilausnro. 13220000)
- 14: Kytentämutteri 1/2" x 14,5 mm (Tilausnro. 1290200M)*
- 15: Epäkeskotanko (Tilausnro. 07341000)*
- 16: Holkkiavain (Tilausnro. 19332000)*

* Erikoistarvikkeet