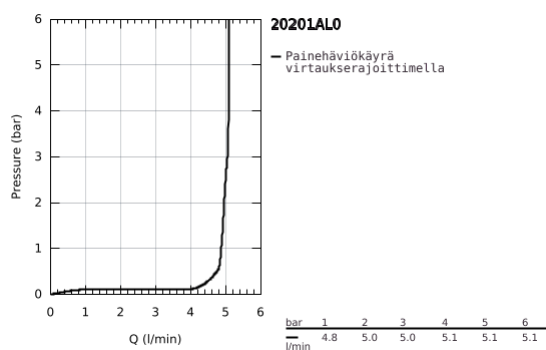
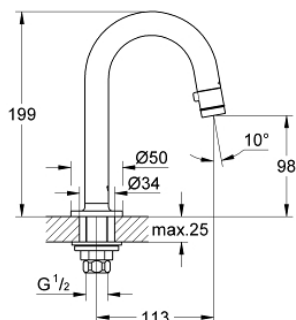


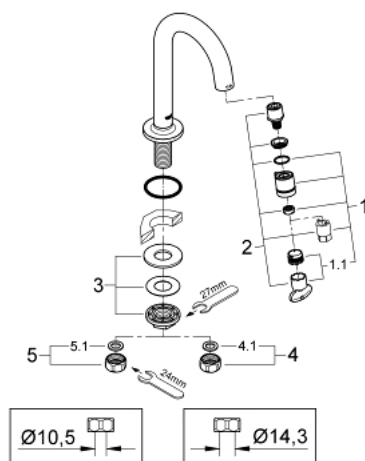
20 201 AL0 UNIVERSAL PILLAR TAP DN15



TUOTESELOSTE

- Colour: Brushed Hard Graphite
- C-juoksuputki
- flow-stop mousseur
- ceramic headpart
- union nut 1/2"
- with 10.5 mm drilling
- GROHE Long-Life -viimeistely
- GROHE Water Saving-teknologia pienempään vedenkulutukseen ja täydelliseen suihkuun
- maximum flow rate (at 3 bar): 5 l/min
- ulottuma 113 mm



20 201 ALO **UNIVERSAL PILLAR TAP DN15****VARAOSAT**, lokakuuta 2019 – now

- 1: Kahva (Tilausno. 48041AL0)
- 2: Akseli (Tilausno. 48042000)
- 3: Shank fastening assembly (Tilausno. 45004000)
- 4: Kytentämutteri 1/2" x 14,5 mm (Tilausno. 1290200M)
- 4.1: Kuitutiiviste Ø 18,5 x Ø 12 x 2 (Tilausno. 0138900M)
- 5: Liitoskappale 1/2" (Tilausno. 1290100M)
- 5.1: Kuitutiiviste Ø 18,5 x Ø 12 x 2 (Tilausno. 0138900M)