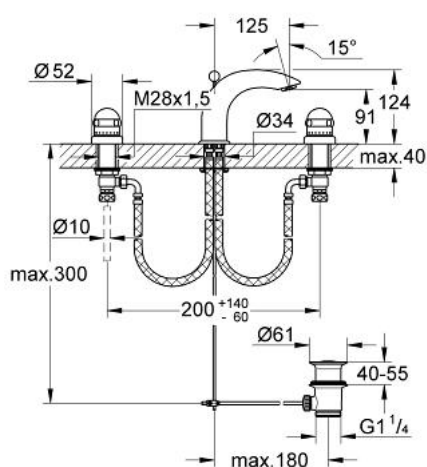


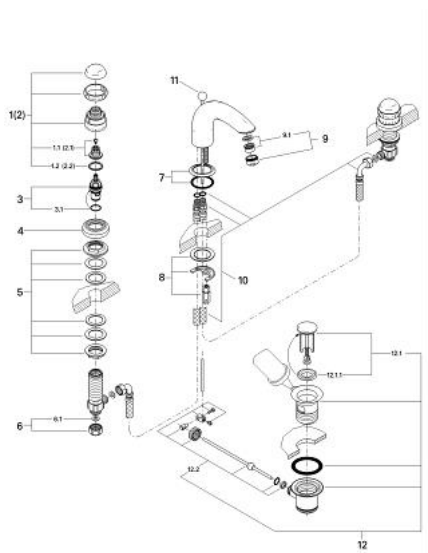
20 893 000 **SENTOSA KOLMIREIKÄINEN PESUALLASHANA, DN 15**



**TUOTESELOSTE**

- Colour: chrome
- keraamiset sulut (CarboDur) 1/2", 180°
- kiinteä juoksuputki, poresuuttimella
- paineenkestävät, joustavat liitäntäletkut
- paineenkestävät, joustavat liitäntäletkut keskiosan ja sivuventtiilien välissä
- liitännän kiinnitysmutteri, kierteen koko 10,5 mm
- Vipupohjaventtiili 1 1/4"
- GROHE Long-Life viimeistely

## 20 893 000 SENTOSA KOLMIREIKÄINEN PESUALLASHANA, DN 15



### VARAOSAT, tammikuuta 1994 – now

- 1: Kahva 1/2" (Sentosa) (Tilausnro. 45538IP0)
- 1.1: Replacement kit for fastening (Tilausnro. 45186000)
- 1.1.1: O-rengas Ø 18,2 x Ø 1,7 (Tilausnro. 0392400M)
- 1.2: Ohjausringas (Tilausnro. 0202100M)
- 2: Kahva 1/2", punainen (Sentosa) (Tilausnro. 45539IP0)
- 2.1: Replacement kit for fastening (Tilausnro. 45186000)
- 2.2: Ohjausringas (Tilausnro. 0202100M)
- 3: Keraaminen sulk 1/2" (Tilausnro. 45346000)
- 3.1: O-rengas Ø 18,2 x Ø 1,7 (Tilausnro. 0392400M)
- 4: Täyttöputki (Tilausnro. 04698000)
- 5: Vastaruuvit M28 x 1,5 (Tilausnro. 45025000)
- 6: Liitoskappale 1/2" (Tilausnro. 1290100M)
- 6.1: Kuitutiiviste Ø 18,5 x Ø 12 x 2 (Tilausnro. 0138900M)
- 7: Täyttöputki (Tilausnro. 04696000)
- 8: Shank fastening assembly (Tilausnro. 45226000)
- 9: Poresuutin (Tilausnro. 13929000)
- 9.1: Virtauksenohjaimen vaihtosarja M22x1 ja M24x1 (Tilausnro. 45002000)
- 10: Joustava paineletku (Tilausnro. 45461000)
- 11: Pop-up rod (Tilausnro. 07511000)
- 12: Viemärlaitteet 1 1/4" (Tilausnro. 28910000)
- 12.1: Tulppa (Tilausnro. 07182000)
- 12.2: Epäkeskotanko (Tilausnro. 07052000)