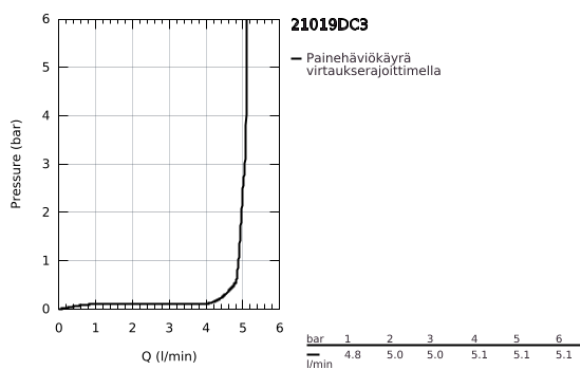
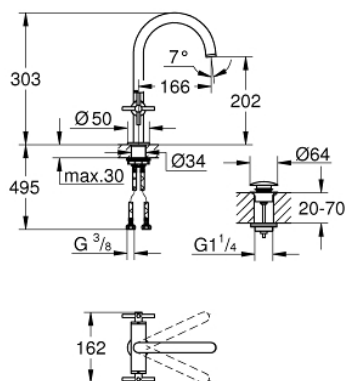


21 019 DC3 ATRIO KAKSIOTEHANA PESUALTAASEEN, DN 15 L-KOKO



TUOTESELOSTE

- Colour: Supersteel
- keraamiset sulut (CarboDur) 1/2", 90°
- GROHE Long-Life -viimeistely
- GROHE Water Saving 5.7l/min -poresuutin.
- Pika-asennusjärjestelmä
- kääntyvä juoksuputki varustettuna poresuuttimella ja virtauksen rajoittimella
- push-open pohjaventtili 1/4"
- Joustavat liitosletkut
- ristikahvalla
- Mukana kahdet erilaiset peitelevykorkit hanoihiin. Toiset ovat merkinnöillä "H" (hot) ja "C" (cold) ja toiset ovat ilman merkintöjä



21 019 DC3 **ATRIO KAKSIOTEHANA PESUALTAASEEN, DN 15**
L-KOKO



VARAOSAT, elokuuta 2018 – now

1: Cross handles (Tilausnro. 18026DC3)

2: Keraaminen sulku 1/2" (Tilausnro. 45883000)

2.1: O-rengas Ø 18,2 x Ø 1,7 (Tilausnro. 0392400M)

3: Tiivisterengas (Tilausnro. 0128500M)

4: Turvarengas (Tilausnro. 4826600M)

5: Laminaariporesuutin (Tilausnro. 48408000)

6: Akselin kiinnityssarja (Tilausnro. 48384000)

7: Push-open venttiili pesualtaalle (Tilausnro. 65807DC0)

8: Keraaminen sulku 1/2" (Tilausnro. 45882000)

8.1: O-rengas Ø 18,2 x Ø 1,7 (Tilausnro. 0392400M)