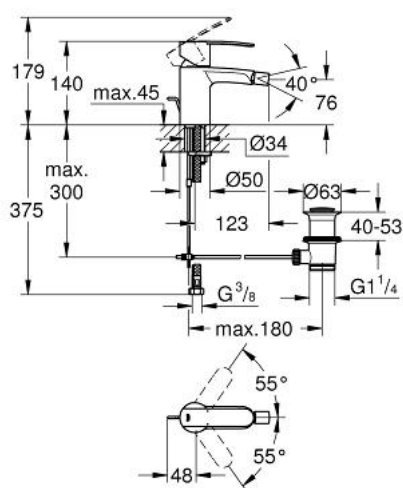


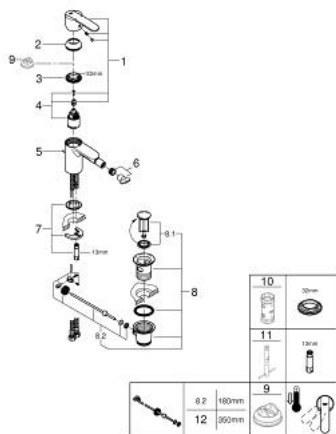
23 226 000 **WAVE COSMOPOLITAN VIPUHANAN PESUISTUIMEEN, DN 15** **S-SIZE**



TUOTESELOSTE

- Colour: chrome
- Yksi asennusreikä
- Metallikahva
- GROHE SilkMove 35 mm:n keraaminen säätöosa
- Säädetty virtaaman rajoitus
- Säädetty minimivirtaama 2,5 l/min
- GROHE Long-Life viimeistely
- GROHE Water Saving ball-joint -poresuutin 5,7 l/min
- Vipupohjaventtiili 1 1/4"
- Joustavat liitosletkut
- GROHE FastFixation -asennusjärjestelmä; keskitettyllä tuella
- Valinnainen lämpötilanrajoitin (46 375)

23 226 000 **WAVE COSMOPOLITAN VIPUHANAN PESUISTUIMEEN, DN 15** **S-SIZE**



VARAOSAT, helmikuuta 2011 – now

- 1: lever (Tilausno. 46798000)
- 2: Kansi (Tilausno. 46492000)
- 3: Ruuvikytentä (Tilausno. 46460000)
- 4: Kasetti (Tilausno. 46374000)
- 5: Pop-up rod (Tilausno. 46739000)
- 6: Poresuutin (Tilausno. 13998000)
- 7: Shank fastening assembly (Tilausno. 46671000)
- 8: Viemärlaitteet 1 1/4" (Tilausno. 28910000)
- 8.1: Tulppa (Tilausno. 07182000)
- 8.2: Epäkeskotanko (Tilausno. 07052000)
- 9: Lämpötilanrajoitin (Tilausno. 46375000)*
- 10: Holkkiavain (Tilausno. 19332000)*
- 11: Asennustyökalu (Tilausno. 19017000)*
- 12: Epäkeskotanko (Tilausno. 07341000)

* Erikoistarvikkeet