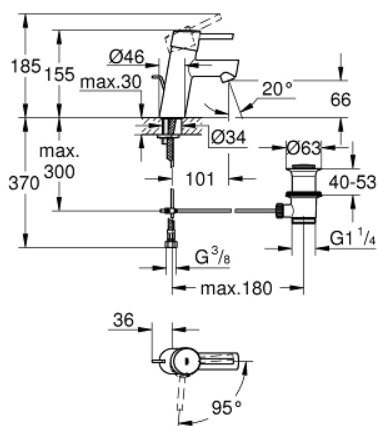
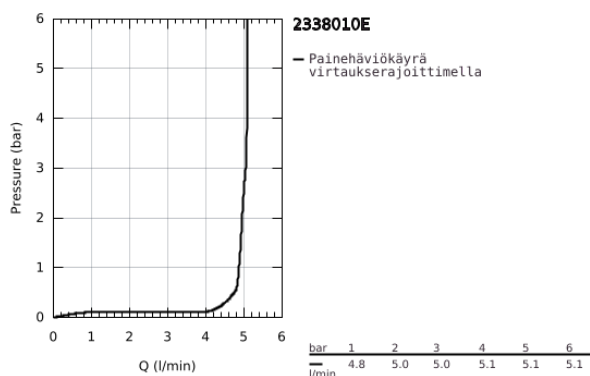


## 23 380 10E CONCEPTO VIPUHANA PESUALTAALLE, DN 15 S-KOKO

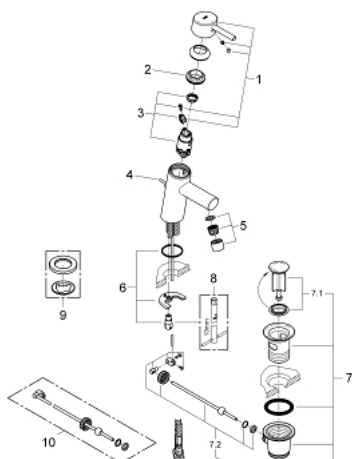


### TUOTESELOSTE

- Colour: chrome
- Yksi asennusreikä
- Metallikahva
- GROHE SilkMove Energy Saving 28 mm:n keraaminen kasetti energiansäästötoiminnolla kylmäkäynnistyksen avulla
- Lämpötilarajoin
- GROHE Long-Life viimeistely
- GROHE Water Saving-teknologia pienempään vedenkulutukseen ja täydelliseen suihkuun
- maximum flow rate (at 3 bar): 5 l/min
- GROHE FastFixation -nopea asennus
- Vipupohjaventtiili 1 1/4"
- Joustavat liitosletkut
- Vähimmäispaine 1,0 baaria



23 380 10E **CONCETTO VIPUHANA PESUALTAALLE, DN 15**  
**S-KOKO**



**VARAOSAT**, joulukuuta 2012 – now

- 1: Kahva (Tilausnro. 46869000)
- 2: Asennusrengas (Tilausnro. 46715000)
- 3: Kasetti (Tilausnro. 46580000)
- 4: Pop-up rod (Tilausnro. 46739000)
- 5: Poresuutin (Tilausnro. 13935000)
- 6: Shank fastening assembly (Tilausnro. 46249000)
- 7: Viemärlaitteet 1 1/4" (Tilausnro. 28910000)
- 7.1: Tulppa (Tilausnro. 07182000)
- 7.2: Epäkeskotanko (Tilausnro. 07052000)
- 8: Asennustyökalu (Tilausnro. 19017000)\*
- 9: Jalustalevy (Tilausnro. 48165000)\*
- 10: Epäkeskotanko (Tilausnro. 07341000)\*

\* Erikoistarvikkeet