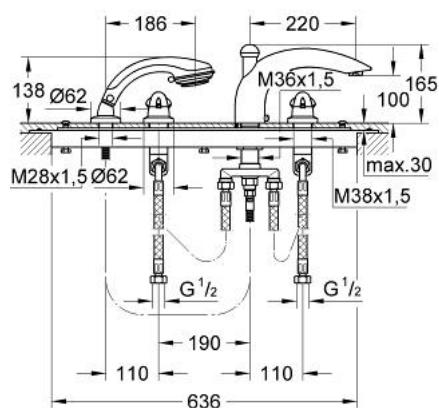


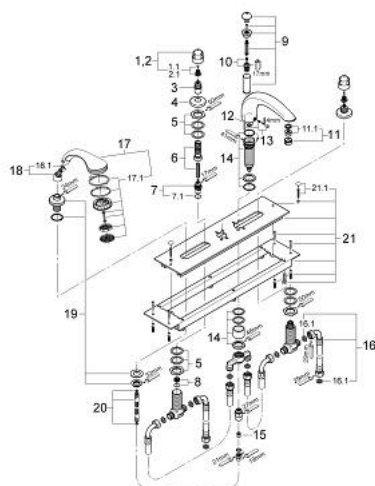
25 029 000 **TALIA NELIREIKÄINEN AMME- JA  
SUIHKUYHDISTELMÄHANA, DN 20**



**TUOTESELOSTE**

- Colour: chrome
- ammeen juoksuputki automaattisella vaihtimella: amme/suihku
- Poresuutin
- 2 sulkuventtiiliä, joissa keraamiset sulut (CarboDur) 3/4", 180°
- asennuslevy ja asennuskehikko
- Relexa plus Champagne -käsिसuihku
- suihkuletku, metalli
- liitäntäletkut 600 mm 3/4" x 3/4"
- GROHE Long-Life viimeistely

## 25 029 000 TALIA NELIREIKÄINEN AMME- JA SUIHKUYHDISTELMÄHANA, DN 20



### VARAOSAT, tammikuuta 2001 – now

- 1: Kahva (Tilausnro. 45356IP0)
- 1.1: Replacement kit for fastening (Tilausnro. 45186000)
  - 1.1.1: O-rengas Ø 18,2 x Ø 1,7 (Tilausnro. 0392400M)
- 2: Kahva (Tilausnro. 45357IP0)
- 2.1: Replacement kit for fastening (Tilausnro. 45186000)
- 3: Karan jatke (Tilausnro. 45204000)
- 4: Täyttöputki (Tilausnro. 05042000)
- 5: Vaihtosarja akselin kiinnikkeeseen (Tilausnro. 45444000)
- 6: Jatkosarja, 80 mm (Tilausnro. 45202000)
- 7: Keraaminen sulku 3/4" (Tilausnro. 45885000)
- 7.1: O-rengas Ø 23 x Ø 2 (Tilausnro. 45583000)
- 8: Venttiilin istukka 3/4" (Tilausnro. 45345000)
- 9: Vaihinnuppi (Tilausnro. 45835000)
- 10: Vaihdiin (Tilausnro. 45187000)
- 11: Sistra (Tilausnro. 13907000)
  - 11.1: Vaihtosarja malliin Sistra M28x1 (Tilausnro. 45047000)
- 12: O-rengas Ø 12 x Ø 3 (Tilausnro. 0127800M)
- 13: Juoksuputken kytkentäsarjan (Tilausnro. 45834000)
- 14: Akseli (Tilausnro. 45456000)
- 15: Yksisuuntaventtiili 1/2" (Tilausnro. 08565000)
- 16: Joustava paineletku (Tilausnro. 45446000)
  - 16.1: Seal (Tilausnro. 0138600M)
- 17: Käsisuihku kahdella suihkutustavalla (Tilausnro. 28174000)
  - 17.1: Liitinkappale (Tilausnro. 28635XX0)
  - 17.2: Poistovesikaivo (Tilausnro. 0700200M)
- 18: Liitinkappale (Tilausnro. 47318000)
  - 18.1: Tiivisterengas Ø 11 x Ø 2 (Tilausnro. 0122400M)
- 19: Suihkunpidike (Tilausnro. 45836IX0)
- 20: Metallinen suihkuletku (Tilausnro. 28146000)
- 21: Asennuskehys (Tilausnro. 45051000)
  - 21.1: Kiinnityssetti (Tilausnro. 45172000)