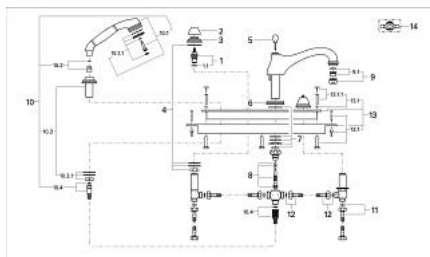


## 25 651 000 SINFONIA NELIREIKÄINEN AMME- JA SUIHKUYHDISTELMÄHANA, DN 15



### VARAOSAT, tammikuuta 1992 – now

- 1: Keraaminen sulku 1/2" (Tilausnro. 45346000)
  - 1.1: O-rengas Ø 18,2 x Ø 1,7 (Tilausnro. 0392400M)
  - 2: Kansi (Tilausnro. 45700000)
  - 3: Täyttöputki (Tilausnro. 45692000)
  - 4: Shank fastening assembly (Tilausnro. 07660000)
  - 5: Pop-up-tangon pää (Tilausnro. 04425000)
  - 6: Täyttöputki (Tilausnro. 45803000)
  - 7: Shank fastening assembly (Tilausnro. 45715000)
  - 8: Vaihdinkartio (Tilausnro. 45714000)
  - 9: Poresuutin (Tilausnro. 13927000)
  - 9.1: Virtauksenohjaimen M28x1 vaihtosarja (Tilausnro. 45029000)
  - 10: Käsisuihkuvarusteet, DN 15 (Tilausnro. 27165000)
  - 10.1: Käsisuihku (Tilausnro. 28365000)
  - 10.1.1: Suihkun otsalevy SpeedClean (Tilausnro. 45792XX0)
  - 10.2: liitoskappale (Tilausnro. 45809000)
  - 10.3: Suihkunpidike (Tilausnro. 45787000)
  - 10.3.1: Shank fastening assembly (Tilausnro. 07660000)
  - 10.4: Metallinen suihkuletku (Tilausnro. 28158000)
  - 11: Putki (Tilausnro. 07227000)
  - 12: Joustava letku 1/2" x 1/2" x 600 (Tilausnro. 45717000)
  - 13: Asennuslevy (Tilausnro. 45341000)
  - 13.1: Kiinnityssetti (Tilausnro. 07007000)
  - 13.1.1: Kiinnityssetti (Tilausnro. 45172000)
  - 14: Ristikahva (Tilausnro. 45600000)\*
- \* Erikoistarvikkeet