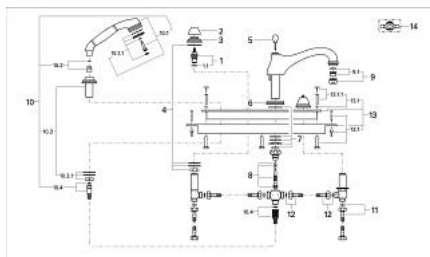


25 651 IG0 SINFONIA NELIREIKÄINEN AMME- JA SUIHKUYHDISTELMÄHANA, DN 15



VARAOSAT, tammikuuta 1992 – now

- 1: Keraaminen sulku 1/2" (Tilausnro. 45346000)
- 1.1: O-rengas Ø 18,2 x Ø 1,7 (Tilausnro. 0392400M)
- 2: Kansi (Tilausnro. 45700000)
- 3: Täyttöputki (Tilausnro. 45692G00)
- 4: Shank fastening assembly (Tilausnro. 07660000)
- 5: Pop-up-tangon pää (Tilausnro. 04425000)
- 6: Täyttöputki (Tilausnro. 45803G00)
- 7: Shank fastening assembly (Tilausnro. 45715000)
- 8: Vaihdinkartio (Tilausnro. 45714000)
- 9: Poresuutin (Tilausnro. 13927G00)
- 9.1: Virtauksenohjaimen M28x1 vaihtosarja (Tilausnro. 45029000)
- 10: Käsisuihkuvarusteet, DN 15 (Tilausnro. 27165IG0)
- 10.1: Käsisuihkut (Tilausnro. 28365IG0)
- 10.1.1: Suihkun otsalevy SpeedClean (Tilausnro. 45792XX0)
- 10.2: liitoskappale (Tilausnro. 45809000)
- 10.3: Suihkunpidike (Tilausnro. 45787IG0)
- 10.3.1: Shank fastening assembly (Tilausnro. 07660000)
- 10.4: Metallinen suihkuletku (Tilausnro. 28158000)
- 11: Putki (Tilausnro. 07227000)
- 12: Joustava letku 1/2" x 1/2" x 600 (Tilausnro. 45717000)
- 13: Asennuslevy (Tilausnro. 45341000)
- 13.1: Kiinnityssetti (Tilausnro. 07007000)
- 13.1.1: Kiinnityssetti (Tilausnro. 45172000)
- 14: Ristikahva (Tilausnro. 45600IG0)*

* Erikoistarvikkeet