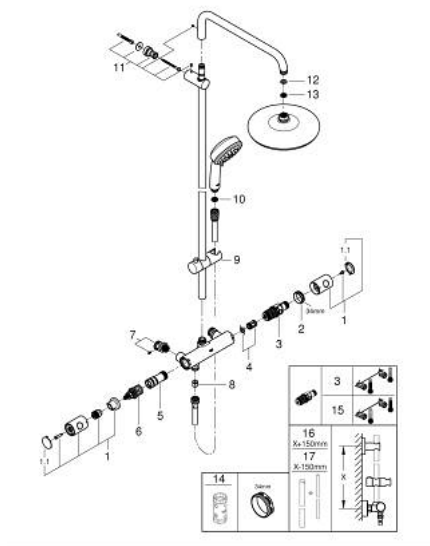


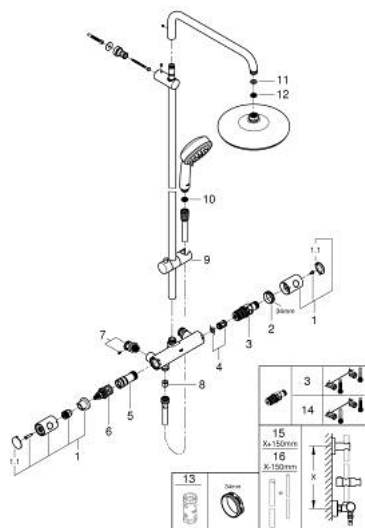
## 26 217 001 TEMPESTA COSMOPOLITAN SYSTEM 210 SHOWER SYSTEM 1/2" WITH THERMOSTAT 160 CC FOR WALL MOUNTING



### VARAOSAT, huhtikuuta 2018 – now

- 1: Kahva 1/2" (Tilausno. 47984000)
  - 1.1: Huuhtelupainike (Tilausno. 6458500M)
  - 2: Asennusrengas (Tilausno. 47743000)
  - 4: Thermostatic compact cartridge 1/2" (Tilausno. 47439000)
  - 5: Veden virtaus (Tilausno. 47751000)
  - 6: Aquadimmer (Tilausno. 12433000)
  - 7: s-union (Tilausno. 47888000)
  - 8: Yksisuuntaventtiili 1/2" (Tilausno. 08565000)
  - 9: Liukuosa (Tilausno. 12140000)
  - 10: Poistovesikaivo (Tilausno. 0700200M)
  - 11: Suihkutangon pidike (Tilausno. 48423000)
  - 12: Kuitutiiviste Ø 18,5 x Ø 12 x 2 (Tilausno. 0138900M)
  - 13: Poistovesikaivo (Tilausno. 48007000)
  - 14: Holkkiavain (Tilausno. 19332000)\*
  - 15: GROHE TurboStat cartridge 1/2" (Tilausno. 47175000)\*
  - 16: Suihkujärjestelmän putki jälkiasennukseen (Tilausno. 48053000)\*
  - 17: Suihkujärjestelmän putki jälkiasennukseen (Tilausno. 48054000)\*
- \* Erikoistarvikkeet

## 26 217 001 TEMPESTA COSMOPOLITAN SYSTEM 210 SHOWER SYSTEM 1/2" WITH THERMOSTAT 160 CC FOR WALL MOUNTING



**VARAOSAT**, heinäkuuta 2016 – huhtikuuta 2018

- 1: Kahva 1/2" (Tilausno. 47984000)
  - 1.1: Huuhtelupainike (Tilausno. 6458500M)
  - 2: Asennusrengas (Tilausno. 47743000)
  - 4: Thermostatic compact cartridge 1/2" (Tilausno. 47439000)
  - 5: Veden virtaus (Tilausno. 47751000)
  - 6: Aquadimmer (Tilausno. 12433000)
  - 7: s-union (Tilausno. 47888000)
  - 8: Yksisuuntaventtiili 1/2" (Tilausno. 08565000)
  - 9: Liukuosa (Tilausno. 12140000)
  - 10: Poistovesikaivo (Tilausno. 0700200M)
  - 11: Kuitutiiviste Ø 18,5 x Ø 12 x 2 (Tilausno. 0138900M)
  - 12: Poistovesikaivo (Tilausno. 48007000)
  - 13: Holkkiavain (Tilausno. 19332000)\*
  - 14: GROHE TurboStat cartridge 1/2" (Tilausno. 47175000)\*
  - 15: Suihkujärjestelmän putki jälkiasennukseen (Tilausno. 48053000)\*
  - 16: Suihkujärjestelmän putki jälkiasennukseen (Tilausno. 48054000)\*
- \* Erikoistarvikkeet