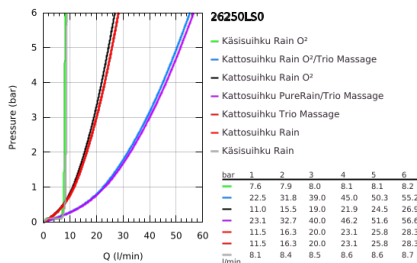
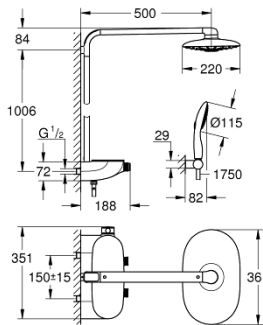


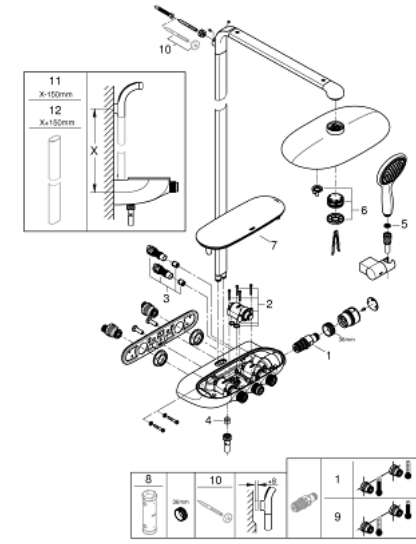
## 26 250 LS0 RAINSHOWER SYSTEM SMARTCONTROL DUO 360 SUIHKUJÄRJESTELMÄ TERMOSTAATILLA SEINÄASENNUKSEEN



### TUOTESELOSTE

- Colour: moon white/chrome
- Sisältää:
  - vaakasuora 500 mm:n suihkuvarsi
  - SmartControl -termostaatti
  - Mahdollistaa vaihdon tuotteeseen:
    - head shower Rainshower Duo 360, spray plate white
    - spray patterns: GROHE PureRain/GROHE Rain O<sup>2</sup> spray\* and TrioMassage
  - käsisuihku Power&Soul 115 (27 671)
  - hand shower wall holder (27 055)
  - Silverflex suihkuletku 1750 mm 1/2" x 1/2" (28 388)
  - minimum flow rate 10 l/min.
  - GROHE DreamSpray -teknologia saa veden virtaamaan tasaisesti kaikista suuttimista
  - GROHE LongLife viimeistely
  - GROHE CoolTouch Ei palovammariskiä
  - GROHE TurboStat kompakti patruuna vaha lämpöelementillä
  - GROHE EcoJoy-teknologia pienempään vedenkulutukseen ja täydelliseen suihkuun
  - GROHE SafeStop lämpötilan rajoitus (38 °C)
  - GROHE SafeStop Plus vaihtoehtoinen 43°C lämpötilarajoitin
  - GROHE SmartControl ON-OFF -painike, käännä säätääksesi virtausta GROHE EcoJoy -virtauksesta Full Flow -virtaukseen
  - GROHE EasyReach -suihkuhyllä
  - GROHE SpeedClean-kalkinpoistojärjestelmä
  - Inner WaterGuide - eristys suojaa pinnan kuumenemiselta
  - Yhteensopiva suorälämmittimen kanssa jossa on vähintään 18 kW/h
  - TwistStop estää suihkuletkun kiertymisen
  - \* to be decided at first installation; factory default setting: GROHE PureRain
  - GROHE LongLife -viimeistely

## 26 250 LS0 RAINSHOWER SYSTEM SMARTCONTROL DUO 360 SUIHKUJÄRJESTELMÄ TERMOSTAATILLA SEINÄASENNUKSEEN



### VARAOSAT, lokakuuta 2018 – now

1: Thermostatic compact cartridge 1/2" (Tilausno. 47439000)

2: Kasetti (Tilausno. 48297000)

3: Yksisuuntaventtiili 1/2" (Tilausno. 4901000M)

4: Yksisuuntaventtiili 1/2" (Tilausno. 08565000)

5: Poistovesikaivo (Tilausno. 0700200M)

6: Spray face (Tilausno. 48348000)

7: Kansi (Tilausno. 48482000)

8: Holkkiavain (Tilausno. 49059000)\*

9: GROHE TurboStat cartridge 1/2" (Tilausno. 47175000)\*

10: Seinäkiinnikkeen korotuspala

(Tilausno. 26385000)\*

11: Suihkujärjestelmän putki jälkiasennukseen (Tilausno. 48349000)\*

12: Suihkujärjestelmän putki jälkiasennukseen (Tilausno. 48350000)\*

\* Erikoistarvikkeet