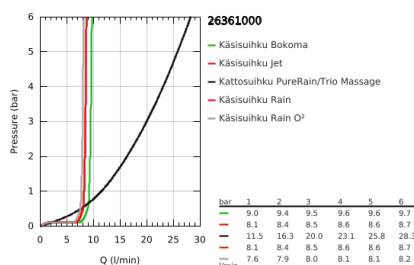
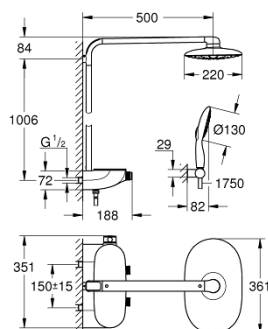


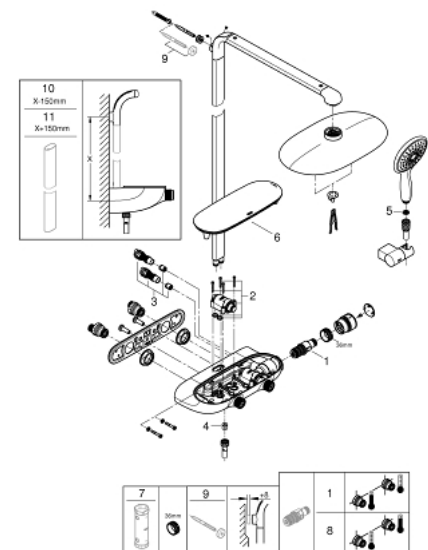
## 26 361 000 RAINSHOWER SYSTEM SMARTCONTROL MONO 360 SUIHKUJÄRJESTELMÄ TERMOSTAATILLA SEINÄASENNUKSEEN



### TUOTESELOSTE

- Colour: chrome
- Sisältää:
  - vaakasuora 500 mm:n suihkuvarsi
  - SmartControl -termostaatti
  - Mahdollistaa vaihdon tuotteeseen:
    - head shower Rainshower Mono 360, spray plate chrome
    - GROHE PureRain/GROHE Rain O² spray\*
    - Power&Soul 130 hand shower, spray plate white (27 673)
    - hand shower wall holder (27 055)
    - Silverflex suihkuletku 1750 mm 1/2" x 1/2" (28 388)
  - minimum flow rate 10 l/min.
  - GROHE DreamSpray -tekniologia saa veden virtaamaan tasaisesti kaikista suuttimista
  - GROHE Long-Life viimeistely
  - GROHE CoolTouch Ei palovammariskiä
  - GROHE TurboStat kompakti patruuna vaha lämpöelementillä
  - GROHE Water Saving -tekniologia pienempään vedenkulutukseen ja täydelliseen suihkuun
  - GROHE SafeStop lämpötilan rajoitus (38 °C)
  - GROHE SafeStop Plus vaihtoehtoinen 43°C lämpötilarajoitin
  - GROHE SmartControl ON-OFF -painike, käännä säätääksesi virtausta GROHE Water Saving -virtauksesta Full Flow -virtaukseen
  - GROHE EasyReach -suihkuhylly
  - SpeedClean-kalkinpoistojärjestelmä
  - Sisäänrakennettu WaterGuide pidentää käyttöikää
  - Yhteensopiva suoralämmittimen kanssa jossa on vähintään 18 kW/h
  - TwistStop estää suihkuletkun kiertymisen
  - \* to be decided at first installation; factory default setting: GROHE PureRain

## 26 361 000 RAINSHOWER SYSTEM SMARTCONTROL MONO 360 SUIHKUJÄRJESTELMÄ TERMOSTAATILLA SEINÄASENNUKSEEN



### VARAOSAT, lokakuuta 2018 – now

- 1: Thermostatic compact cartridge 1/2" (Tilausnro. 47439000)
- 2: Kasetti (Tilausnro. 48297000)
- 3: Yksisuuntaventtiili 1/2" (Tilausnro. 4901000M)
- 4: Yksisuuntaventtiili 1/2" (Tilausnro. 08565000)
- 5: Poistovesikaivo (Tilausnro. 0700200M)
- 6: Kansi (Tilausnro. 48482000)
- 7: Holkkiavain (Tilausnro. 49059000)\*
- 8: GROHE TurboStat cartridge 1/2" (Tilausnro. 47175000)\*
- 9: Seinä- ja kiinnikkeen korotuspala

(Tilausnro. 26385000)\*

- 10: Suihkujärjestelmän putki jälkiasennukseen (Tilausnro. 48349000)\*
- 11: Suihkujärjestelmän putki jälkiasennukseen (Tilausnro. 48350000)\*

\* Erikoistarvikkeet