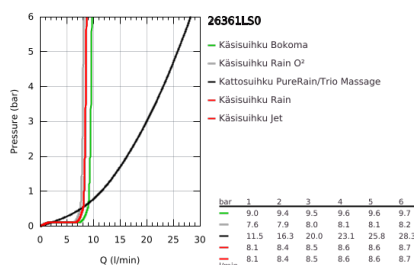


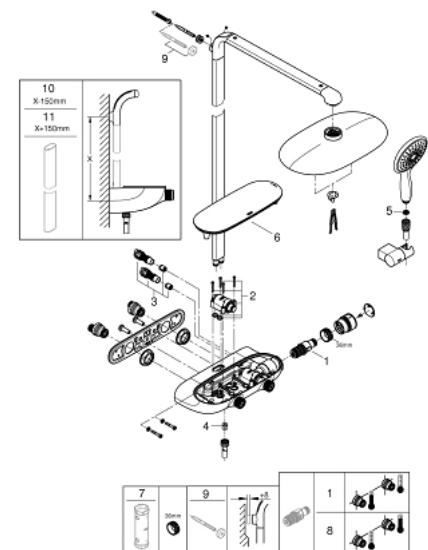
26 361 LS0 RAINSHOWER SYSTEM SMARTCONTROL MONO 360 SUIHKUJÄRJESTELMÄ TERMOSTAATILLA SEINÄASENNUKSEEN



TUOTESELOSTE

- Colour: moon white/chrome
- Sisältää:
 - vaakasuora 500 mm:n suihkuvarsi
 - SmartControl -termostaatti
 - Mahdollistaa vaihdon tuotteeseen:
 - head shower Rainshower Mono 360, spray plate white
 - GROHE PureRain/GROHE Rain O² spray*
 - Power&Soul 130 hand shower, spray plate white (27 673)
 - hand shower wall holder (27 055)
 - Silverflex suihkuletku 1750 mm 1/2" x 1/2" (28 388)
 - minimum flow rate 10 l/min.
 - GROHE DreamSpray -tekniologia saa veden virtaamaan tasaisesti kaikista suuttimista
 - GROHE Long-Life viimeistely
 - GROHE CoolTouch Ei palovammariskiä
 - GROHE TurboStat kompakti patruuna vaha lämpöelementillä
 - GROHE Water Saving -tekniologia pienempään vedenkulutukseen ja täydelliseen suihkuun
 - GROHE SafeStop lämpötilan rajoitus (38 °C)
 - GROHE SafeStop Plus vaihtoehtoinen 43°C lämpötilarajoitin
 - GROHE SmartControl ON-OFF -painike, käännä säätääksesi virtausta GROHE Water Saving -virtauksesta Full Flow -virtaukseen
 - GROHE EasyReach -suihkuhylly
 - SpeedClean-kalkinpoistojärjestelmä
 - Sisäänrakennettu WaterGuide pidentää käyttöikää
 - Yhteensopiva suoralämmittimen kanssa jossa on vähintään 18 kW/h
 - TwistStop estää suihkuletkun kiertymisen
 - * to be decided at first installation; factory default setting: GROHE PureRain
 - GROHE Long-Life -viimeistely

26 361 LS0 RAINSHOWER SYSTEM SMARTCONTROL MONO 360 SUIHKUJÄRJESTELMÄ TERMOSTAATILLA SEINÄASENNUKSEEN



VARAOSAT, lokakuuta 2018 – now

- 1: Thermostatic compact cartridge 1/2" (Tilausnro. 47439000)
- 2: Kasetti (Tilausnro. 48297000)
- 3: Yksisuuntaventtiili 1/2" (Tilausnro. 4901000M)
- 4: Yksisuuntaventtiili 1/2" (Tilausnro. 08565000)
- 5: Poistovesikaivo (Tilausnro. 0700200M)
- 6: Kansi (Tilausnro. 48482000)
- 7: Holkkiavain (Tilausnro. 49059000)*
- 8: GROHE TurboStat cartridge 1/2" (Tilausnro. 47175000)*
- 9: Seinä- ja kiinnikkeen korotuspala

(Tilausnro. 26385000)*

- 10: Suihkujärjestelmän putki jälkiasennukseen (Tilausnro. 48349000)*
- 11: Suihkujärjestelmän putki jälkiasennukseen (Tilausnro. 48350000)*

* Erikoistarvikkeet