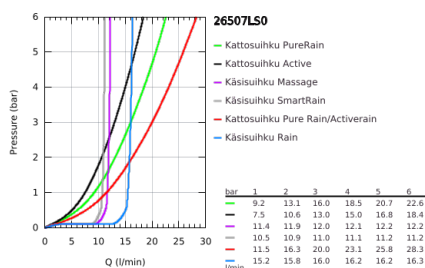


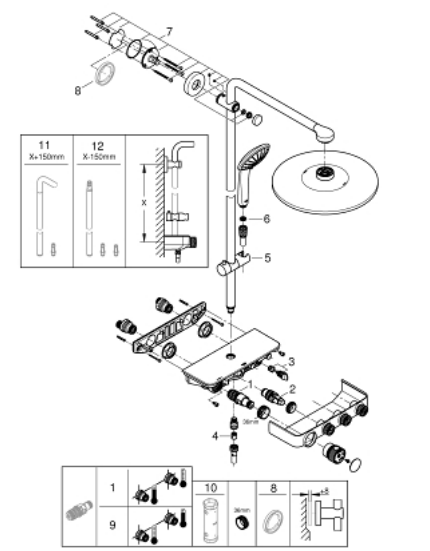
## 26 507 LS0 EUPHORIA SMARTCONTROL SYSTEM 310 DUO SUIHKUJÄRJESTELMÄ TERMOSTAATILLA SEINÄASENNUKSEEN



### TUOTESELOSTE

- Colour: moon white/chrome
- Sisältää:
- Vaakasuora 450 mm:n suihkuvarsi
- Säädettyä yläkannatin helpottaa asennusta valmiisiin porausreikiin
- SmartControl -termostaatti
- Mahdollistaa vaihdon tuotteeseen:
- Kattosuihku Rainshower SmartActive 310, moon white -suihkulevy
- 2 suihkukuviota:
- GROHE PureRain, ActiveRain
- maximum flow rate (at 3 bar): 20 l/min
- Käsisuihku Euphoria 110 Massage, valkoinen suihkulevy
- 3 suihkutustapaa:
- Rain, SmartRain, Massage
- maximum flow rate (at 3 bar): 16 l/min
- Säädettyä korkeus käsisuihkulle liukuelementin avulla
- Silverflex suihkuletku 1750 mm 1/2" x 1/2" (28 388)
- GROHE DreamSpray -teknologia saa veden virtaamaan tasaisesti kaikista suuttimista
- GROHE Long-Life viimeistely
- GROHE CoolTouch Ei palovammariskiä
- GROHE TurboStat kompakti patruuna vaha lämpöelementillä
- GROHE ProGrip uritetulla pinnalla
- - GROHE SafeStop 38 °C:ssa
- GROHE SafeStop Plus vaihtoehtoinen 43°C lämpötilarajoitin
- GROHE SmartControl ON-OFF -painike, käänne säätääksesi virtausta GROHE Water Saving -virtauksesta Full Flow -virtaukseen
- Integroitu GROHE EasyReach -hyily
- SpeedClean-kalkinpoistojärjestelmä
- Sisäänrakennettu WaterGuide pidentää käyttöikää
- TwistStop estää suihkuletkun kiertymisen
- Yhteensopiva suorälämmittimen kanssa jossa on vähintään 18 kW/h
- minimum flow rate 5 l/min.
- GROHE Long-Life -viimeistely

## 26 507 LS0 EUPHORIA SMARTCONTROL SYSTEM 310 DUO SUIHKUJÄRJESTELMÄ TERMOSTAATILLA SEINÄASENNUKSEEN



### VARAOSAT, helmikuuta 2019 – now

1: Thermostatic compact cartridge 1/2" (Tilausno. 47439000)

2: Kasetti (Tilausno. 48297000)

3: Yksisuuntaventtiili 1/2" (Tilausno. 49069000)

4: Yksisuuntaventtiili 1/2" (Tilausno. 08565000)

5: Liukuosa (Tilausno. 48177000)

6: Poistovesikaivo (Tilausno. 0700200M)

7: Suihkutangon pidike (Tilausno. 48279000)

8: Seinäkiinnikkeen korotuspala

(Tilausno. 27180000)\*

9: GROHE TurboStat cartridge 1/2" (Tilausno. 47175000)\*

10: Holkkiavain (Tilausno. 49059000)\*

11: Suihkujärjestelmän putki jälkiasennukseen (Tilausno. 48497000)\*

12: Suihkujärjestelmän putki jälkiasennukseen (Tilausno. 48498000)\*

\* Erikoistarvikkeet