

Pure Freude
an Wasser

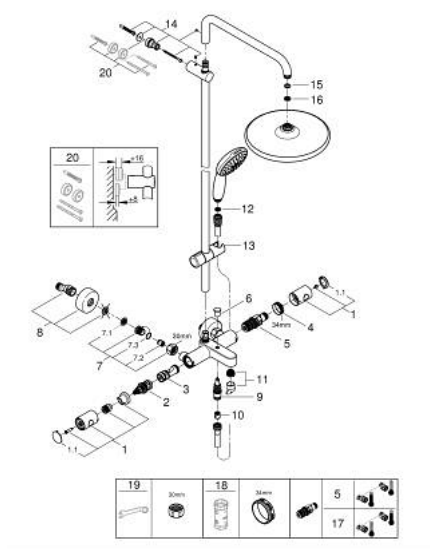


26 672 243 1 TEMPESTA SYSTEM 250 SUIHKUJÄRJESTELMÄ AMMETERMOSTAATILLA SEINÄASENNUKSEEN

TUOTESELOSTE (2/2)

- Yhteensopiva suoralämmittimen kanssa jossa on vähintään 18 kW/h
- Minimivirtausnopeus 7 l/min.
- Professional Edition

26 672 243 1 TEMPESTA SYSTEM 250 SUIHKUJÄRJESTELMÄ AMMETERMOSTAATILLA SEINÄASENNUKSEEN



VARAOSAT, helmikuuta 2023 – now

- 1: Kahva 1/2" (Tilausno. 479842430)
- 1.1: cap (Tilausno. 64585243M)
- 2: Aquadimmer (Tilausno. 47364000)
- 3: Veden virtaus (Tilausno. 47887000)
- 4: Asennusrenkas (Tilausno. 47743000)
- 5: Thermostatic compact cartridge 1/2" (Tilausno. 47439000)
- 6: diverter knob (Tilausno. 656482430)
- 7: Yksisuuntaventtiili 1/2" (Tilausno. 471892430)
- 7.1: Roskasiivilä (Tilausno. 0726400M)
- 7.2: Yksisuuntaventtiili 1/2" (Tilausno. 08565000)
- 7.3: O-rengas Ø 17 x Ø 2 (Tilausno. 0305500M)
- 8: Epäkeskoliitin (Tilausno. 126622430)
- 9: diverter (Tilausno. 656552430)
- 10: Yksisuuntaventtiili 1/2" (Tilausno. 08565000)
- 11: Poresuutin (Tilausno. 13926000)
- 12: Poistovesikaivo (Tilausno. 0700200M)
- 13: Liukuosa (Tilausno. 486092430)
- 14: Suihkutangon pidike (Tilausno. 48423000)
- 15: Kuitutiiviste Ø 18,5 x Ø 12 x 2 (Tilausno. 0138900M)
- 16: Poistovesikaivo (Tilausno. 48007000)
- 17: GROHE TurboStat cartridge 1/2" (Tilausno. 47175000)*
- 18: Holkkiavain 32/34MM (Tilausno. 19332000)*
- 19: Erikoiskiristin (Tilausno. 19377000)*
- 20: Seinäkiinnikkeen korotuspala

(Tilausno. 26496000)*

* Erikoistarvikkeet