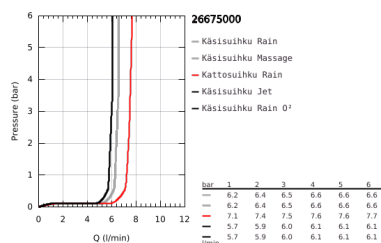
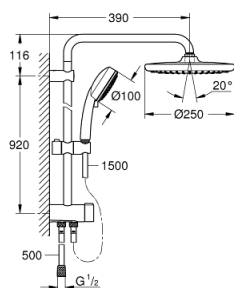
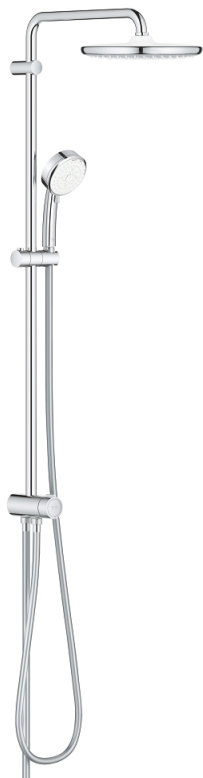


## 26 675 000 TEMPESTA COSMOPOLITAN SYSTEM 250 FLEX SUIHKUJÄRJESTELMÄ VAIHTIMELLA SEINÄASENNUKSEEN



### TUOTESELOSTE (1/2)

- Colour: chrome
- Sisältää:
  - Vaakasuora 390 mm suihkuvarsi, säädettävissä ennen asennusta
  - Vaihdin käsisuihkun, kattosuihkun ja kattosuihkun Eco -asetuksen välillä
  - head shower Tempesta 250 (26 666)
- Kaksi suihkutustapaa :
  - Rain, SmartRain
  - Pääsuihku valkoisella yläpinnalla
  - Varustettu pallonivelellä
  - Kiertokulma  $\pm 10^\circ$
- GROHE Water Saving 9,5 l/min -virtauksenrajoitin
- hand shower Tempesta Cosmopolitan 100 (27 575)
- 4 suihkutustapaa:
  - GROHE Rain 02, Rain, Massage, Jet
  - GROHE Water Saving 9,5 l/min -virtauksenrajoitin
  - Säädettävä korkeus käsisuihkulle liukuelementin avulla
  - Vaihhtimen ja yläkiinnikkeen väli: 920 mm
  - Relaxflex suihkuletku 1500 mm 1/2" x 1/2"
  - Relaxflex suihkuletku 500 mm 1/2" x 1/2"
- Joustava asennus: liitäntä vesihanaan / seinäliitoksen 500 mm luuhkuletkun 1/2 "kierteellä
- GROHE Water Saving-teknologia pienempään vedenkulutukseen ja täydelliseen suihkuun
- GROHE DreamSpray -teknologia saa veden virtaamaan tasaisesti kaikista suuttimista
- GROHE Long-Life viimeistely
- SpeedClean-kalkinpoistojärjestelmä
- Sisäänrakennettu WaterGuide pidentää käyttöikää
- Yhteensopiva suorälmmittimen kanssa jossa on vähintään 18 kW/h
- Minimivirtausnopeus 7 l/min.
- Vähimmäispaine 1,0 baaria

Pure Freude  
an Wasser

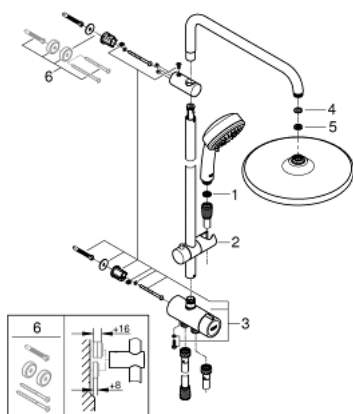


26 675 000 **TEMPESTA COSMOPOLITAN SYSTEM 250 FLEX SUIHKUJÄRJESTELMÄ  
VAIHTIMELLA SEINÄASENNUKSEEN**

**TUOTESELOSTE** (2/2)

- Professional Edition

## 26 675 000 TEMPESTA COSMOPOLITAN SYSTEM 250 FLEX SUIHKUJÄRJESTELMÄ VAIHTIMELLA SEINÄASENNUKSEEN



### VARAOSAT, helmikuuta 2019 – now

1: Poistovesikaivo (Tilausnro. 0700200M)

2: Liukuosa (Tilausnro. 12140000)

3: Vaihdin (Tilausnro. 48338000)

4: Kuitutiiviste Ø 18,5 x Ø 12 x 2 (Tilausnro. 0138900M)

5: Poistovesikaivo (Tilausnro. 48007000)

6: Seinäkiinnikkeen korotuspala

(Tilausnro. 26496000)\*

\* Erikoistarvikkeet