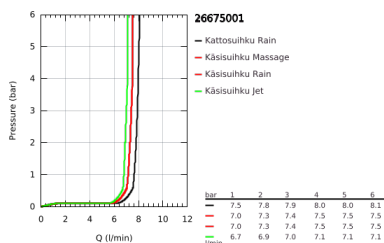
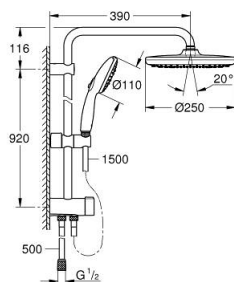
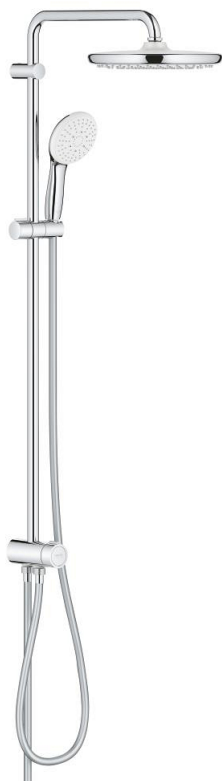


26 675 001 TEMPESTA SYSTEM 250 FLEX SUIHKUJÄRJESTELMÄ VAIHTIMELLA SEINÄASENNUKSEEN



TUOTESELOSTE (1/2)

- Colour: chrome
- Sisältää:
 - Vaakasuora 390 mm suihkuvarsi, säädettävissä ennen asennusta
 - Vaihdin käsisuihkun, kattosuihkun ja kattosuihkun Eco -asetuksen välillä
 - head shower Tempesta 250 (26 666)
- Kaksi suihkutustapaa :
 - Rain, SmartRain
 - Pääsuihku valkoisella yläpinnalla
 - Varustettu palloniveellä
 - Kiertokulma $\pm 10^\circ$
- hand shower Tempesta 110 (28 419)
- 3 suihkutustapaa:
 - Rain, Jet, Massage
 - Säädettävä korkeus käsisuihkulle liukuelementin avulla
- Vaihtimen ja yläkiinnikkeen väli: 920 mm
- Relaxflex shower hose 1500 mm (28 151)
- Relaxflex shower hose 500 mm (22 115)
- Joustava asennus: liitäntä vesihanaan / seinäliitoksen 500 mm
luihkuletkun 1/2 "kierteellä
- maximum flow rate (at 3 bar): 7.9 l/min
- GROHE Water Saving-teknologia pienempään vedenkulutukseen ja
täydelliseen suihkuun
- GROHE SmartSwitch - kierrä ohjainta helposti nauttiaksesi haluamastasi
suihkuvaihtoehdosta.
- GROHE DreamSpray -teknologia saa veden virtaamaan tasaisesti kaikista
suuttimista
- ShockProof-siikonirenkas ehkäisee vauriot suihkun pudotessa
- GROHE Long-Life viimeistely
- SpeedClean-kalkinpoistojärjestelmä
- Sisäänrakennettu WaterGuide pidentää käyttöikää
- Yhteensopiva suorälämmittimen kanssa jossa on vähintään 18 kW/h
- Minimivirtausnopeus 7 l/min.
- Vähimmäispaine 1,0 baaria

Pure Freude
an Wasser

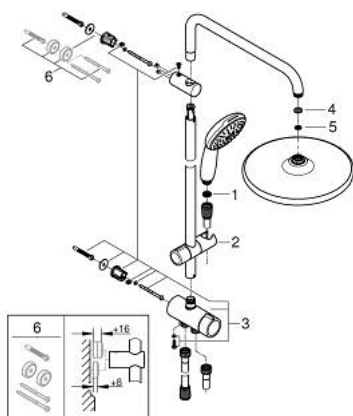


26 675 001 **TEMPESTA SYSTEM 250 FLEX SUIHKUJÄRJESTELMÄ VAIHTIMELLA SEINÄASENNUKSEEN**

TUOTESELOSTE (2/2)

- Professional Edition

26 675 001 TEMPESTA SYSTEM 250 FLEX SUIHKUJÄRJESTELMÄ VAIHTIMELLA SEINÄASENNUKSEEN



VARAOSAT, marraskuuta 2021 – now

1: Poistovesikaivo (Tilausnro. 0700200M)

2: Liukuosa (Tilausnro. 48609000)

3: Vaihdin (Tilausnro. 48338000)

4: Kuitutiiviste Ø 18,5 x Ø 12 x 2 (Tilausnro. 0138900M)

5: Poistovesikaivo (Tilausnro. 48007000)

6: Seinäkiinnikkeen korotuspala

(Tilausnro. 26496000)*

* Erikoistarvikkeet