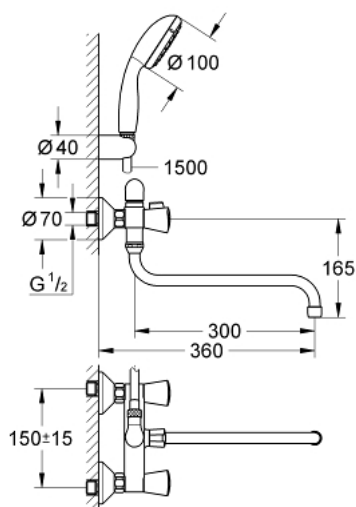


26 792 001 **COSTA S MONITOIMIHANA, DN 15**

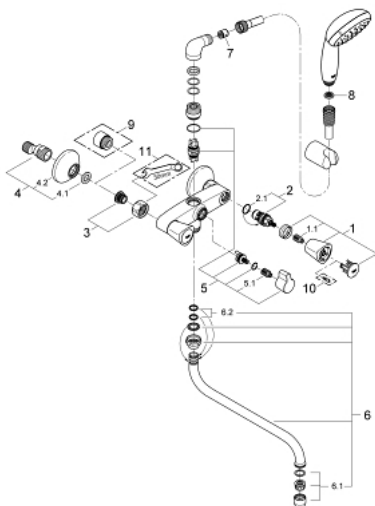


TUOTESELOSTE

- Colour: chrome
- Seinäasennus
- Metallikahvat
- lämpöeristetty
- ruuvattava
- Carbodur-sulku
- vaihdin: amme/suihku
- Epäkeskoliittimet
- kulmayhde 3/4" x 3/4" (12 419)
- laskuputki 300 mm (13 017)
- käsisuihku Tempesta 100, 1 suihku, 9,5 l/min (27 923 000)
- Relaxflex-letku 1500 mm 1/2" x 1/2" (28 151)
- Suihkun seinäpidike (28 605)
- GROHE Long-Life viimeistely



26 792 001 **COSTA S MONITOIMIHANA, DN 15**



VARAOSAT, lokakuuta 2013 – now

- 1: Kahva (Tilausnro. 45995000)
- 1.1: Pikakiinnitysosa (Tilausnro. 0538600M)
- 2: Keraaminen sulku 1/2" (Tilausnro. 45346000)
- 2.1: O-rengas Ø 18,2 x Ø 1,7 (Tilausnro. 0392400M)
- 3: Ruuviliitäntä 1/2" (Tilausnro. 45044000)
- 4: Epäkeskoliitin (Tilausnro. 12075000)
- 4.1: Seal (Tilausnro. 0138600M)
- 4.2: Täyttöputki (Tilausnro. 0221000M)
- 5: Vaihtosarja kiertuventtiiliin (Tilausnro. 48006000)
- 5.1: Pikakiinnitysosa (Tilausnro. 0538600M)
- 6: S-juoksuputki (Tilausnro. 13017000)
- 6.1: Poresuutin (Tilausnro. 13928000)
- 6.2: Tiivisterengas (Tilausnro. 0128500M)
- 7: Yksisuuntaventtiili ½" (Tilausnro. 08565000)
- 8: Poistovesikaivo (Tilausnro. 0700200M)
- 9: Jatkokappale DN 20, 20 mm (Tilausnro. 0713000M)*
- 10: Ruuvi Costa-/Avina-tuotteisiin (Tilausnro. 48013000)*
- 11: Erikoiskiristin (Tilausnro. 19377000)*
- * Erikoistarvikkeet