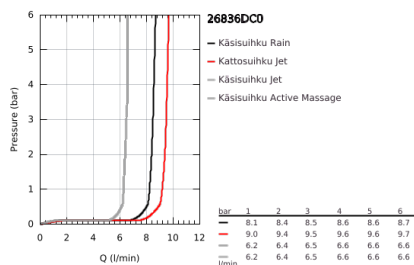
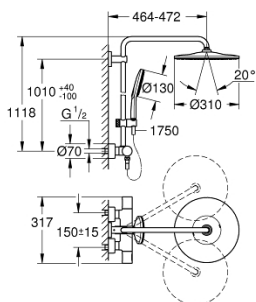


## 26 836 DC0 RAINSHOWER SMARTACTIVE 310 SUIHKUJÄRJESTELMÄ TERMOSTAATILLA SEINÄASENNUKSEEN



### TUOTESELOSTE

- Colour: Supersteel
- Sisältää:
- Vaakasuora kääntyvä 450 mm suihkuvarsi
- Termostaatti Aquadimmer vaihtimella.
- Mahdollistaa vaihdon tuotteeseen:
- head shower Rainshower Mono 310
- Varustettu palloniveellä
- Kääntökulma  $\pm 15^\circ$
- hand shower Rainshower SmartActive 130
- Säädetty korkeus käsisuihkulle liukuelementin avulla
- including performance grip
- Silverflex shower hose 1750 mm
- GROHE Water Saving 9,5 l/min -virtauksenrajoitin
- GROHE TurboStat kompakti patruuna vaha lämpöelementillä
- GROHE SafeStop lämpötilan rajoitus (38 °C)
- GROHE SafeStop Plus vaihtoehtoinen 43°C lämpötilarajoitin
- GROHE CoolTouch Ei palovammariskiä
- GROHE DreamSpray -teknologia saa veden virtaamaan tasaisesti kaikista suuttimista
- GROHE SmartTip -suihkutustavan voi valita painamalla rengasta
- GROHE Long-Life -viimeistely
- GROHE FastFixation ylempi kiinnike säädettävissä
- SpeedClean-kalkinpoistojärjestelmä
- Yhteensopiva suoralämmittimen kanssa jossa on vähintään 18 kW/h
- Minimivirtausnopeus 7 l/min.
- DR-messinki

## 26 836 DC0 RAINSHOWER SMARTACTIVE 310 SUIHKUJÄRJESTELMÄ TERMOSTAATILLA SEINÄASENNUKSEEN



### VARAOSAT, heinäkuuta 2021 – now

- 1: shut-off handle aquadimmer (Tilausno. 47804DC0)
- 2: Seis (Tilausno. 47723000)
- 3: Aquadimmer (Tilausno. 47364000)
- 4: Veden virtaus (Tilausno. 47887000)
- 5: temperature control handle (Tilausno. 47811DC0)
- 6: Asennusrenkas (Tilausno. 47743000)
- 7: Thermostatic compact cartridge 1/2" (Tilausno. 47439000)
- 8: Yksisuuntaventtiili 1/2" (Tilausno. 47189DC0)
- 8.1: Roskasiivilä (Tilausno. 0726400M)
- 8.2: Yksisuuntaventtiili 1/2" (Tilausno. 08565000)
- 8.3: O-rengas Ø 17 x Ø 2 (Tilausno. 0305500M)
- 9: Epäkeskoliitin (Tilausno. 12693DC0)
- 10: Yksisuuntaventtiili 1/2" (Tilausno. 08565000)
- 11: Liukuosa (Tilausno. 48424DC0)
- 12: Poistovesikaivo (Tilausno. 0700200M)
- 13: Kuitutiiviste Ø 18,5 x Ø 12 x 2 (Tilausno. 0138900M)
- 14: Poistovesikaivo (Tilausno. 48007000)
- 15: Suihkutangon pidike (Tilausno. 48279DC0)
- 17: Holkkiavain (Tilausno. 19332000)\*
- 18: GROHE TurboStat cartridge 1/2" (Tilausno. 47175000)\*
- 19: Erikoiskiristin (Tilausno. 19377000)\*

\* Erikoistarvikkeet