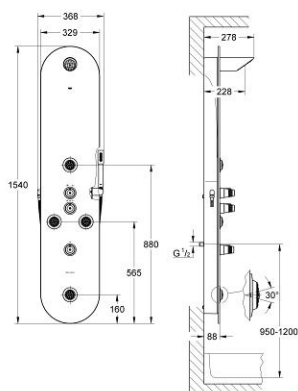


27 024 BK0 GROHE F1 SUIHKUPANEELI

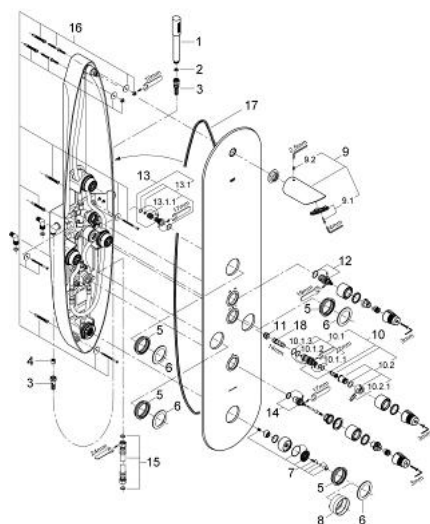


TUOTESELOSTE

- seinäasennus
- koostuu hanan asennusyksiköstä ja lasisesta peitelevystä
- lasi:
 - opal glass
 - printed on the reverse side
- suihkut:
 - 1 yläsuihku, suihkutustapa normaali
 - 1 hand shower Sena with normal spray (28 034)
 - 4 sivusuihkua, joissa suihkutussuunnan säätöjä virtaaman esisäätö
 - kaikki suihkut on varustettu SpeedClean-kalkinpoistojärjestelmällä
- Hanat:
 - esiasennettu asennusyksikkö yhdessä kehikossa
 - 1 termostaatti 1/2"
 - 1 Aquadimmer 1/2" käsi- tai yläsuihkulle
 - 1 sulkuventtiili sivusuihkuille
 - suihkuletku 1.500 mm (28 417 000)
 - Joustavat liitosletkut
 - min. recommended pressure 1.5 bar
 - ei sovellu läpivirtauslämmittimelle!



27 024 BK0 GROHE F1 SUIHKUPANEELI



VARAOSAT, toukokuuta 2003 – now

- 1: Käsisiuihku 1 suihkutustapa (Tilausnro. 28034BK0)
- 2: Poistovesikaivo (Tilausnro. 0700200M)
- 3: Metallinen suihkuletku (Tilausnro. 28417BK0)
- 4: Yksisuuntaventtiili ½" (Tilausnro. 08565000)
- 5: Asennusrengas (Tilausnro. 09537000)
- 6: Täyttöputki (Tilausnro. 09532000)
- 7: Suihkun otsalevy (Tilausnro. 45661BG0)
- 8: Asennustyökalu (Tilausnro. 09813000)
- 9: Kattosuihku yhdellä suihkutustavalla (Tilausnro. 28308BK0)
- 9.1: Suihkun otsalevy (Tilausnro. 45733BK0)
- 9.2: Kierresokka (Tilausnro. 0212500M)
- 10: Termoelementti 1/2" (Tilausnro. 47217000)
- 10.1: Stop ring + regulating nut (Tilausnro. 47300000)
- 10.1.1: Kiinnitysleuka (Tilausnro. 0574400M)
- 10.2: Tiivisterengas Ø 21 x Ø 2 (Tilausnro. 0599900M)
- 10.3: Tiivisterengas Ø 24 x Ø 2 (Tilausnro. 0119600M)
- 11: Termostaatin istukka (Tilausnro. 01460000)
- 12: Aquadimmer (Tilausnro. 47364000)
- 13: Sulkukappale 1/2" (Tilausnro. 1411600M)
- 14: Keraaminen sulku 3/4" (Tilausnro. 45885000)
- 15: Putki (Tilausnro. 07227000)
- 16: Kiinnitysetti (Tilausnro. 45732000)
- 17: Seal (Tilausnro. 08351000)
- 18: Holkkiavain 32/34MM (Tilausnro. 19070000)*

* Erikoistarvikkeet