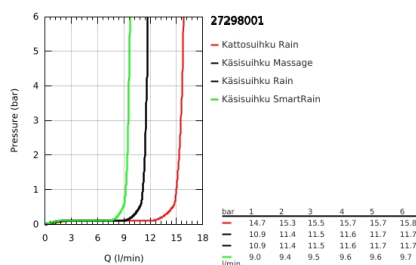
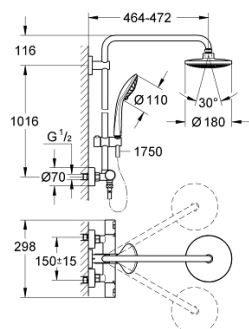


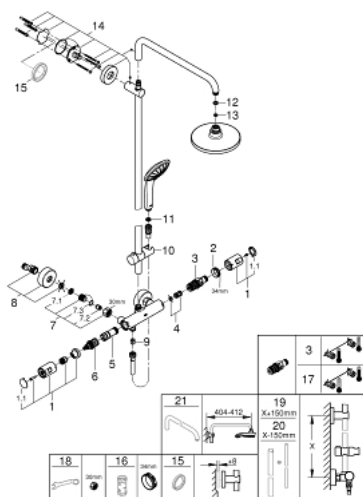
## 27 298 001 VITALIO JOY SYSTEM 180 SUIHKUJÄRJESTELMÄ TERMOSTAATILLA SEINÄASENNUKSEEN



### TUOTESELOSTE

- Colour: chrome
- Sisältää:
  - Vaakasuoja kääntyvä 450 mm suihkuvarsi
  - pinta-asennettu termostaatti Precision Joy Aquadimmer-toiminnolla
  - Mahdollistaa vaihdon tuotteeseen:
  - Pääsuihku Vitalio Joy 180, kromattu suihkun otsapinta, 9,5 l/min
  - Suihkukuvio: Rain
  - maximum flow rate (at 3 bar): 15.5 l/min
  - Varustettu pallonivelellä
  - Kääntökulma  $\pm 15^\circ$
  - Käsisuihku Vitalio Joy 110 Massage (27 319)
  - 3 suihkutustapaa:
    - Rain, SmartRain, Massage
    - maximum flow rate (at 3 bar): 11.5 l/min
  - GROHE SprayDimmer (Portaaton virtauksen pienennys)
  - Säädetty korkeus käsisuihkulle liukuelementin avulla
  - Suihkuletku VitalioFlex Silver 1 750 mm,  $\frac{1}{2}$ " x  $\frac{1}{2}$ " (27 506 000)
  - Minimivirtausnopeus 7 l/min.
  - GROHE Water Saving-teknologia pienempään vedenkulutukseen ja täydelliseen suihkuun
  - GROHE DreamSpray -teknologia saa veden virtaamaan tasaisesti kaikista suuttimista
  - GROHE Long-Life viimeistely
  - GROHE TurboStat kompakti patruuna vaha lämpöelementillä
  - GROHE SafeStop lämpötilan rajoitus (38 °C)
  - GROHE SafeStop Plus vaihtoehtoinen 43°C lämpötilarajoitin
  - SpeedClean-kalkinpoistojärjestelmä
  - Sisäänrakennettu WaterGuide pidentää käyttöikää
  - TwistStop estää suihkuletkun kiertymistä
  - Yhteensopiva suoralämmittimen kanssa jossa on vähintään 18 kW/h
  -

## 27 298 001 VITALIO JOY SYSTEM 180 SUIHKUJÄRJESTELMÄ TERMOSTAATILLA SEINÄASENNUKSEEN



### VARAOSAT, toukokuuta 2016 – now

- 1: Kahva (Tilausnro. 47728000)
- 1.1: Huuhtelupainike (Tilausnro. 6458500M)
- 2: Asennusrengas (Tilausnro. 47743000)
- 3: Thermostatic compact cartridge 1/2" (Tilausnro. 47439000)
- 4: Puskuri (Tilausnro. 47398000)
- 5: Veden virtaus (Tilausnro. 47751000)
- 6: Aquadimmer (Tilausnro. 12433000)
- 7: Yksisuuntaventtiili 1/2" (Tilausnro. 47189000)
- 7.1: Roskasiivilä (Tilausnro. 0726400M)
- 7.2: Yksisuuntaventtiili 1/2" (Tilausnro. 08565000)
- 7.3: O-rengas Ø 17 x Ø 2 (Tilausnro. 0305500M)
- 8: Epäkeskoliitin (Tilausnro. 12662000)
- 9: Yksisuuntaventtiili 1/2" (Tilausnro. 08565000)
- 10: Liukuosa (Tilausnro. 12140000)
- 11: Poistovesikaivo (Tilausnro. 0700200M)
- 12: Kuitutiiviste Ø 18,5 x Ø 12 x 2 (Tilausnro. 0138900M)
- 13: Poistovesikaivo (Tilausnro. 48007000)
- 14: Suihkutangon pidike (Tilausnro. 48279000)
- 15: Seinäkiinnikkeen korotuspala  
(Tilausnro. 27180000)\*
- 16: Holkkiavain (Tilausnro. 19332000)\*
- 17: GROHE TurboStat cartridge 1/2" (Tilausnro. 47175000)\*
- 18: Erikoiskiristin (Tilausnro. 19377000)\*
- 19: Suihkujärjestelmän putki jälkiasennukseen (Tilausnro. 48053000)\*
- 20: Suihkujärjestelmän putki jälkiasennukseen (Tilausnro. 48054000)\*
- 21: Suihkuvarsi suihkujärjestelmiin (Tilausnro. 14047000)\*

\* Erikoistarvikkeet