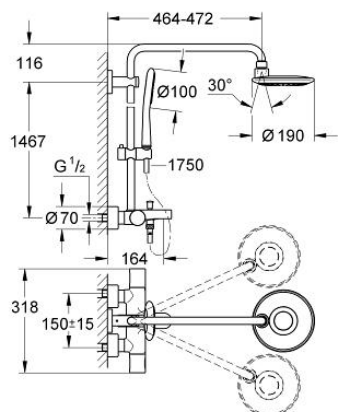


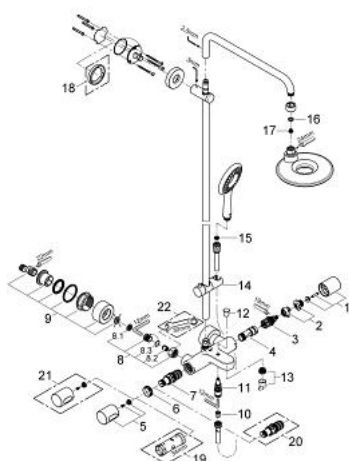
27 643 000 RAINSHOWER ICON SYSTEM 190 SUIHKUJÄRJESTELMÄ AMMETERMOSTAATILLA SEINÄASENNUKSEEN



TUOTESELOSTE

- Colour: chrome
- Sisältää:
- Vaakasuora kääntyvä 450 mm suihkuvarsi
- Termostaatti Aquadimmer vaihtimella.
- Mahdollistaa vaihdon tuotteeseen:
- yläsuihku Icon (27 439 000)
- chrome plated spray plate
- Varustettu pallonivelellä
- kääntökulma $\pm 20^\circ$
- Ammeen juoksuputki
- erillinen vaihdin käsisuihkuun Rainshower Icon 100 (27 377 000)
- Suihkun korkeus kädensuihkulle liukuelementin avulla (12 140 000)
- Silverflex suihkuletku 1750 mm (28 388)
- Minimivirtausnopeus 7 l/min.
- 9,5 l/min. vakiovirtaaman rajoitin
- GROHE Water Saving-teknologia pienempään vedenkulutukseen ja täydelliseen suihkuun
- GROHE Long-Life viimeistely
- GROHE DreamSpray -teknologia saa veden virtaamaan tasaisesti kaikista suuttimista
- GROHE TurboStat kompakti patruuna vaha lämpöelementillä
- SpeedClean-kalkinpoistojärjestelmä
- Sisäänrakennettu WaterGuide pidentää käyttöikää
- Yhteensopiva suoralämmittimen kanssa jossa on vähintään 18 kW/h

27 643 000 RAINSHOWER ICON SYSTEM 190 SUIHKUJÄRJESTELMÄ AMMETERMOSTAATILLA SEINÄASENNUKSEEN



VARAOSAT, syyskuuta 2010 – now

- 1: Aquadimmer-kahva (Tilausno. 47804000)
- 2: Seis (Tilausno. 47723000)
- 3: Aquadimmer (Tilausno. 12433000)
- 4: Veden virtaus (Tilausno. 47751000)
- 5: Kahva (Tilausno. 47803000)
- 6: Asennusrengas (Tilausno. 47743000)
- 7: Thermostatic compact cartridge 1/2" (Tilausno. 47439000)
- 8: Yksisuuntaventtiili 1/2" (Tilausno. 47189000)
- 8.1: Roskasiivilä (Tilausno. 0726400M)
- 8.2: Yksisuuntaventtiili 1/2" (Tilausno. 08565000)
- 8.3: O-rengas Ø 17 x Ø 2 (Tilausno. 0305500M)
- 9: Epäkeskoliitin (Tilausno. 12693000)
- 10: Yksisuuntaventtiili 1/2" (Tilausno. 08565000)
- 11: Vaihdin (Tilausno. 65655000)
- 12: Vaihinnuppi (Tilausno. 65648000)
- 13: Poresuutin (Tilausno. 13926000)
- 14: Liukuosa (Tilausno. 12140000)
- 15: Poistovesikaivo (Tilausno. 0700200M)
- 16: Kuitutiiviste Ø 18,5 x Ø 12 x 2 (Tilausno. 0138900M)
- 17: Poistovesikaivo (Tilausno. 0676800M)
- 18: Seinäkiinnikkeen korotuspala

(Tilausno. 27180000)*
- 19: Holkkiavain 32/34MM (Tilausno. 19332000)*
- 20: Thermostatic compact cartridge 1/2" (Tilausno. 47175000)*
- 21: Lämpötilansäätökahva (Tilausno. 47811000)*
- 22: Erikoiskiristin (Tilausno. 19377000)*

* Erikoistarvikkeet