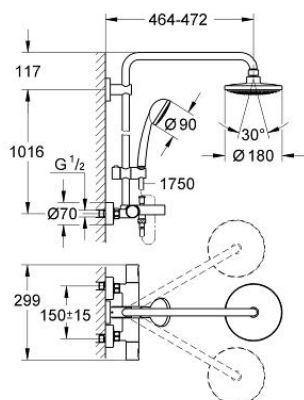


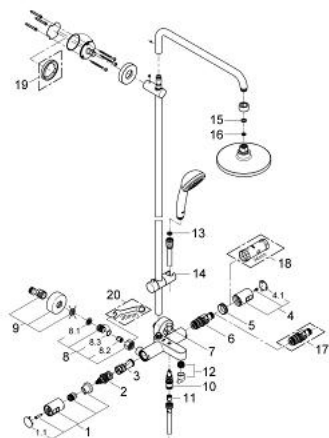
27 860 000 VITALIO SYSTEM 180 SUIHKUJÄRJESTELMÄ AMMETERMOSTAATILLA SEINÄASENNUKSEEN



TUOTESELOSTE

- Colour: chrome
- Suihkukuvio: Rain
- Sisältää:
 - Vaakasuora kääntyvä 450 mm suihkuvarsi
 - etäisyys termostaatin ja yläkiinnikkeen välillä 1016 mm
 - Termostaatti Aquadimmer vaihtimella.
 - Mahdollistaa vaihdon tuotteeseen:
 - pääsuihku Vitalio, kromattu suihkun otsapinta
 - Varustettu pallonivelellä
 - Kääntökulma $\pm 15^\circ$
 - ja ammeen täyttöputki
 - erillinen vaihdin käsisuihkuun
 - käsisuihku Vitalio Trend (27 152)
 - Säädetty korkeus käsisuihkulle liukuelementin avulla
 - suihkuletku 1.750 mm (28 742)
 - Minimivirtausnopeus 7 l/min.
 - GROHE Water Saving-teknologia pienempään vedenkulutukseen ja täydelliseen suihkuun
 - GROHE DreamSpray -teknologia saa veden virtaamaan tasaisesti kaikista suuttimista
 - GROHE TurboStat kompakti patruuna vaha lämpöelementillä
 - GROHE Long-Life viimeistely
 - SpeedClean-kalkinpoistojärjestelmä
 - Yhteensopiva suorälämmittimen kanssa jossa on vähintään 18 kW/h

27 860 000 VITALIO SYSTEM 180 SUIHKUJÄRJESTELMÄ AMMETERMOSTAATILLA SEINÄASENNUKSEEN



VARAOSAT, toukokuuta 2013 – now

- 2: Aquadimmer (Tilausno. 47364000)
- 3: Veden virtaus (Tilausno. 47887000)
- 4: Kahva (Tilausno. 47728000)
- 4.1: Huuhtelupainike (Tilausno. 6458500M)
- 5: Asennusrengas (Tilausno. 47743000)
- 6: Thermostatic compact cartridge 1/2" (Tilausno. 47439000)
- 7: Vaihinnuppi (Tilausno. 65648000)
- 8: Yksisuuntaventtiili 1/2" (Tilausno. 47189000)
- 8.1: Roskasiivilä (Tilausno. 0726400M)
- 8.2: Yksisuuntaventtiili 1/2" (Tilausno. 08565000)
- 8.3: O-rengas Ø 17 x Ø 2 (Tilausno. 0305500M)
- 9: Epäkeskoliitin (Tilausno. 12662000)
- 10: Vaihdiin (Tilausno. 65655000)
- 11: Yksisuuntaventtiili 1/2" (Tilausno. 08565000)
- 12: Poresuutin (Tilausno. 13926000)
- 13: Poistovesikaivo (Tilausno. 0700200M)
- 14: Liukuosa (Tilausno. 12140000)
- 15: Kuitutiiviste Ø 18,5 x Ø 12 x 2 (Tilausno. 0138900M)
- 16: Poistovesikaivo (Tilausno. 48007000)
- 17: Thermostatic compact cartridge 1/2" (Tilausno. 47175000)*
- 18: Holkkiavain (Tilausno. 19332000)*
- 19: Seinäkiinnikkeen korotuspala

(Tilausno. 27180000)*

20: Erikoiskiristin (Tilausno. 19377000)*

* Erikoistarvikkeet