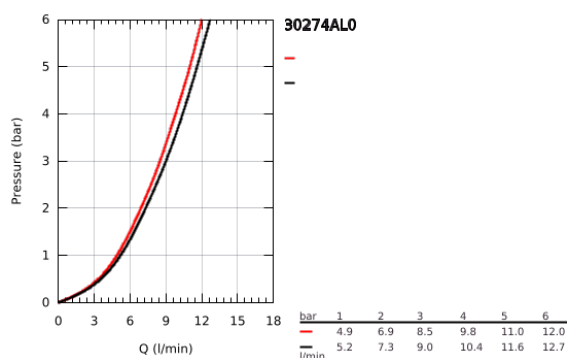
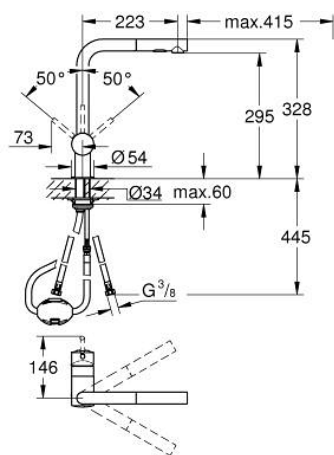
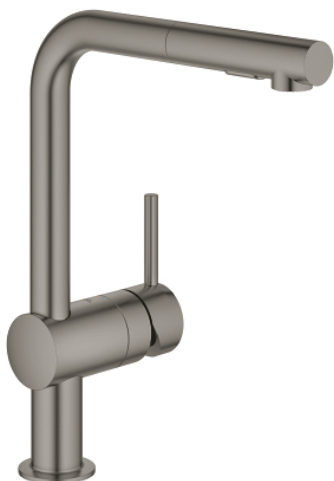


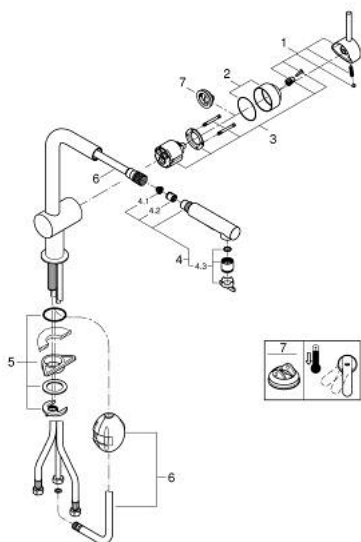
## 30 274 AL0 MINTA KEITTIÖHANA



### TUOTESELOSTE

- Colour: Brushed Hard Graphite
- L-juoksuputki
- Yksi asennusreikä
- GROHE Long-Life -viimeistely
- GROHE SilkMove 46 mm:n keraaminen säätöosa
- Virtauksenrajoitin
- Ulosvedettävä kaksoissuihkun ohjain – vaihtaa edestakaisin tavallisen virtauksen ja suihkun välillä
- Vaihdin: laminaarinen virtaus / SpeedClean suihku
- Automaattinen palautus laminaariseen virtaukseen
- Metalli suihku
- Säädetty virtauksen rajoitus
- Kääntyvä juoksuputki
- Kääntövyys 360°
- Integroitu takaiskuventtiili
- Varustettu takaiskuventtiilillä
- Joustavat liitosletkut
- Pika-asennusjärjestelmä
- maximum flow rate (at 3 bar): 9 l/min
- Vähimmäispaine 1,0 baaria

## 30 274 AL0 MINTA KEITTIÖHANA



### VARAOSAT, kesäkuuta 2024 – now

- 1: Kahva (Tilausnro. 46015AL0)
- 2: Kansi (Tilausnro. 46025AL0)
- 3: Kasetti (Tilausnro. 46048000)
- 4: Handspray (Tilausnro. 46926AL0)
- 4.1: Poistovesikaivo (Tilausnro. 0676800M)
- 4.2: Yksisuuntaventtiili ½" (Tilausnro. 08565000)
- 4.3: Poresuutin (Tilausnro. 48275000)
- 5: Shank fastening assembly (Tilausnro. 46345000)
- 6: Hose for sink mixer with pull-out dual spray or mousseur (Tilausnro. 48293000)
- 7: Lämpötilanrajoitin (Tilausnro. 46375000)\*

\* Erikoistarvikkeet