

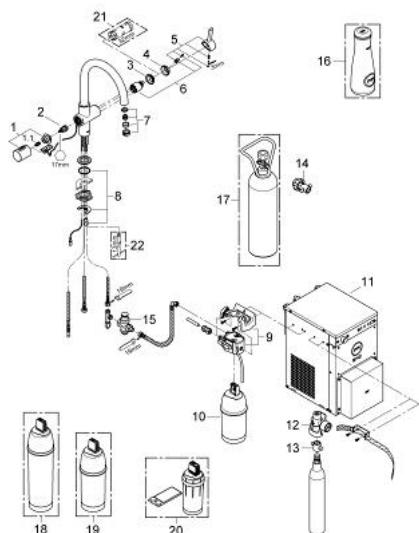
31 079 DC0 GROHE BLUE PROFESSIONAL STARTER KIT



TUOTESELOSTE

- Colour: Supersteel
- Sisältää:
- GROHE Blue pesuallashana suodatintoiminnolla
- Yksi asennusreikä
- C-juoksuputki
- separate handle for 3 filtered and chilled types of table water
- still, medium, fizzy
- sulku 1/2"
- GROHE SilkMove 35 mm:n keraaminen säätöosa
- Säädetty virtaaman rajoitus
- GROHE Long-Life -viimeistely
- Kääntyvä juoksuputki
- kääntöalue 180°
- Erilliset vesitiet suodatetulle ja tavalliselle vedelle
- Joustavat liitosletkut
- type of protection IP 55
- CE-merkintä
- main switching power supply 100 - 240 V AC 50/60 Hz with safety extra-low voltage (SELV) 6 V DC to filter change display unit
- adjustable for 600 litre, 1500 litre or 3000 litre filter cartridges
- GROHE Blue chiller and carbonizer
- 230 V
- GROHE Blue 600 l filter
- GROHE Blue 600 l filter, filter head with flexible adjustment
- GROHE Blue 425 g CO₂-carbonization bottle
- GROHE Blue carafe
- Ääniluokka I (merkintä DIN 4109 -hyväksynnästä)

31 079 DC0 GROHE BLUE PROFESSIONAL STARTER KIT



VARAOSAT, toukokuuta 2011 – now

- 1: Kahva (Tilausnro. 46652DC0)
 - 1.1: Pikakiinnitysosa (Tilausnro. 0538600M)
 - 2: Akseli (Tilausnro. 46713000)
 - 3: Rengas (Tilausnro. 04456000)
 - 4: Kansi (Tilausnro. 46116DC0)
 - 5: Kahva (Tilausnro. 46653DC0)
 - 6: Kasetti (Tilausnro. 46374000)
 - 7: Poresuutin (Tilausnro. 64374DC0)
 - 8: Shank fastening assembly (Tilausnro. 46249000)
 - 9: Suodatinpää (Tilausnro. 64508000)
 - 10: Filter (Tilausnro. 40404000)
 - 11: Chiller and carbonizer (Tilausnro. 40415000)
 - 12: Paineensoitin (Tilausnro. 46717000)
 - 12.1: CO₂ adapter (Tilausnro. 40962000)
 - 13: liitoskappale (Tilausnro. 40453000)
 - 14: liitoskappale (Tilausnro. 40454000)
 - 15: Paineenrajoitinventtiili (Tilausnro. 40452000)
 - 16: Lasikarahvi (Tilausnro. 40405000)*
 - 17: Starter kit 2 kg CO₂ bottle (Tilausnro. 40423000)*
 - 18: Filter (Tilausnro. 40412000)*
 - 19: Filter (Tilausnro. 40430000)*
 - 20: Puhdistuskasetti (Tilausnro. 40434000)*
 - 21: Holkkiavain (Tilausnro. 19332000)*
 - 22: Asennustyökalu (Tilausnro. 19017000)*
- * Erikoistarvikkeet