

## 31 302 002 GROHE BLUE PROFESSIONAL C-MALLIN SARJA, JOSSA ON MONO-HANA



### TUOTESELOSTE (1/2)

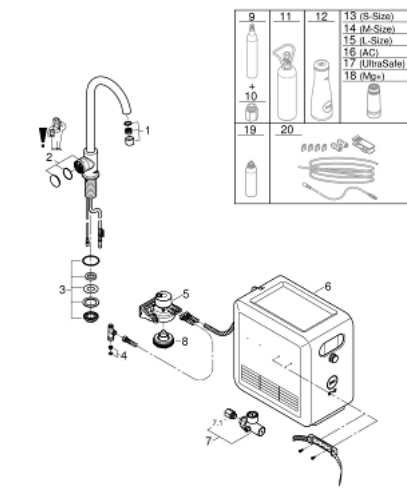
- Colour: chrome
- Sisältää:
- GROHE Blue Mono -hana suodatintoinnolla
- Yksi asennusreikä
- C-juoksuputki
- Napin painalluksella kolme erilaista suodatettua ja jäähdytettyä vettä
- Hiilihapotonta, miedosti hiilihapotettua tai vahvasti hiilihapotettua  
type="\_moz" />
- GROHE Long-Life viimeistely
- Kääntyvä juoksuputki
- Kääntöalue 150°
- GROHE Blue Professional jäähdytysyksikkö
- Tuottaa 12 litraa jäähdytettyä vettä tunnissa
- Värinäytty push and turn -ohjauksella
- 270 Watin jäähdytysyksikkö, 230 V, 50 Hz
- sound level in standby 46 dB(A)
- Suojaustyyppi IP 21
- CE-merkintä
- Vaatii ilmankiertoaukon keittiökaapin pohjaan
- Ohjelmiston, suodattimen ja hiilihapopullon monitorointi sekä hallinta  
GROHE Watersystems -sovelluksen kautta
- Push-ilmoitukset suodattimen vaihtamiseksi tai matalan CO<sub>2</sub>-kapasiteettiä takia
- Bluetooth 4.0\* ja WIFI -liitäntä langattomaan yhteyteen
- Apple\*\* ja Android -laitteille
- Bluetooth kantama (max. 10 m) voi vaihdella riippuen käytetyistä materiaaleista ja seinistä lähettimen ja vastaanottimen välillä
- cleaning cartridge adapter, for use with GROHE Blue cleaning cartridge 40 434 001
- CO<sub>2</sub> pressure indicator
- Integroitu suodatinpää joustavalla veden kovuuden säädöllä
- GROHE Blue suodatin, CO<sub>2</sub> pullo ja puhdistuskasetti eivät sisälly ja ovat erikseen tilattavissa.

## 31 302 002 GROHE BLUE PROFESSIONAL C-MALLIN SARJA, JOSSA ON MONO-HANA

### TUOTESELOSTE (2/2)

- suitable filters:- filter S-size, capacity 600 l at 20° dKH (40 404 001)- filter M-size, capacity 1500 l at 20° dKH (40 430 001)- filter L-size, capacity 2500 l at 20° dKH (40 412 001)- activated carbon filter, capacity 3000 l (40 547 001)- Ultrasafe filter, capacity 3000 l (40 575 002)- Magnesium + Zinc filter, capacity 400 l at 17° dGH (40 691 002)
- System requirements Apple iPhone with iOS 14.0 or higher System requirements Android smart phone with Android 10.0 or higher Mobile devices and GROHE Watersystems App\*\*\* are not included in delivery and have to be ordered separately via an authorised Apple store/store/iTunes or Google Play store.\* The Bluetooth word mark and logos are registered trademarks owned by Bluetooth SIG, Inc. and any use of such marks by Grohe AG is under license. Other trademarks and trade names are those of their respective owners.\*\* Apple, the Apple logo, iPod, iPod Touch, iPhone and iTunes are trademarks of Apple Inc., registered in the U.S. and other countries. Apple is not responsible for the function of this device or its compliance with safety and regulatory standards.\*\*\* Available for free via iTunes app or Google Play store.

## 31 302 002 GROHE BLUE PROFESSIONAL C-MALLIN SARJA, JOSSA ON MONO-HANA



VARAOSAT, maaliskuuta 2017 – now

- 1: Poresuutin (Tilausnro. 46895000)
- 2: Operating unit (Tilausnro. 46958000)
- 3: Ruuvikytkentä (Tilausnro. 48201000)
- 4: Poistovesikaivo (Tilausnro. 47576000)
- 5: Suodatinpää (Tilausnro. 64508001)
- 6: Chiller and carbonizer (Tilausnro. 40554001)
- 7: Paineenosoitin (Tilausnro. 46717000)
- 7.1: CO<sub>2</sub> adapter (Tilausnro. 40962000)
- 8: Aloituspaketti 425g CO<sub>2</sub> pulloa (4 kpl) (Tilausnro. 40422000)\*
- 9: CO<sub>2</sub> adapter (Tilausnro. 40962000)\*
- 10: Starter kit 2 kg CO<sub>2</sub> bottle (Tilausnro. 40423000)\*
- 11: Lasikarahvi (Tilausnro. 40405000)\*
- 12: Filter S-Size (Tilausnro. 40404001)\*
- 13: Suodatin M-koko (Tilausnro. 40430001)\*
- 14: Suodatin L-koko (Tilausnro. 40412001)\*
- 15: Aktiivihiiisuodatin (Tilausnro. 40547001)\*
- 16: Filter (Tilausnro. 40575001)\*
- 17: Magnesiumsuodatin (Tilausnro. 40691001)\*
- 18: Puhdistuskasetti (Tilausnro. 40434001)\*
- 19: puhdistuskasetin sovitin (Tilausnro. 40694000)\*
- 20: Jatkokappalesarja (Tilausnro. 40843000)\*

\* Erikoistarvikkeet