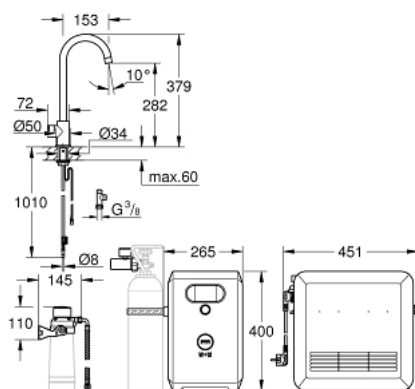


31 302 002 GROHE BLUE PROFESSIONAL C-MALLIN SARJA, JOSSA ON MONO-HANA



TUOTESELOSTE (1/2)

- Colour: chrome
- Sisältää:
- GROHE Blue Mono -hana suodatintoinnolla
- Yksi asennusreikä
- C-juoksuputki
- Napin painalluksella kolme erilaista suodatettua ja jäähdytettyä vettä
- Hiilihapotonta, miedosti hiilihapotettua tai vahvasti hiilihapotettua
- GROHE Long-Life viimeistely
- Kääntyvä juoksuputki
- Kääntöalue 150°
- GROHE Blue Professional jäähdytinsyksikkö
- Tuottaa 12 litraa jäähdytettyä vettä tunnissa
- Värinäytty push and turn -ohjauksella
- 270 Watin jäähdytysyksikkö, 230 V, 50 Hz
- sound level in standby 46 dB(A)
- Suojaustyyppi IP 21
- CE-merkintä
- Vaatii ilmankiertoaukon keittiökaapin pohjaan
- Ohjelmiston, suodattimen ja hiilihapopullon monitorointi sekä hallinta GROHE Watersystems -sovelluksen kautta
- Push-ilmoitukset suodattimen vaihtamiseksi tai matalan CO₂-kapasiteettiä takia
- Lisävalvonta on GROHE Blue Professional Browser-Monitorin kautta mahdollista
- Bluetooth 4.0* ja WIFI -liitäntä langattomaan yhteyteen
- Apple** ja Android -laitteille
- Bluetooth kantama (max. 10 m) voi vaihdella riippuen käytetyistä materiaaleista ja seinistä lähettimen ja vastaanottimen välillä
- cleaning cartridge adapter, for use with GROHE Blue cleaning cartridge 40 434 001
- CO₂ pressure indicator
- Integroitu suodatinpää joustavalla veden kovuuden säädöllä

31 302 002 GROHE BLUE PROFESSIONAL C-MALLIN SARJA, JOSSA ON MONO-HANA

TUOTESELOSTE (2/2)

- GROHE Blue suodatin, CO2 pullo ja puhdistuskasetti eivät sisälly ja ovat erikseen tilattavissa.
- Sopivat suodattimet:- suodatin, S-koko, tilavuus 600 litrassa
lämpötilassa 20 ° dKH (40404001)- suodatin M-koko,
tilavuus 1500 litrassa lämpötilassa 20 ° dKH (40430001)-
 suodatin, L-kokoinen, tilavuus 2500 l itrassa lämpötilassa
20 ° dKH (40412001)- aktiivihiiisuodatin, tilavuus 3000 l (40547001)-
Magnesium + suodatin, tilavuus 400 litrassa lämpötilassa 17
° dGH (40691002)
- System requirements Apple iPhone with iOS 14.0 or higher System
requirements Android smart phone with Android 10.0 or higher Mobile devices
and GROHE Watersystems App*** are not included in delivery and have to be
ordered separately via an authorised Apple store/store/iTunes or Google Play
store.* The Bluetooth word mark and logos are registered trademarks owned by
Bluetooth SIG, Inc. and any use of such marks by Grohe AG is under license.
Other trademarks and trade names are those of their respective owners.**
Apple, the Apple logo, iPod, iPod Touch, iPhone and iTunes are trademarks of
Apple Inc., registered in the U.S. and other countries. Apple is not responsible
for the function of this device or its compliance with safety and regulatory
standards.*** Available for free via iTunes app or Google Play store.

