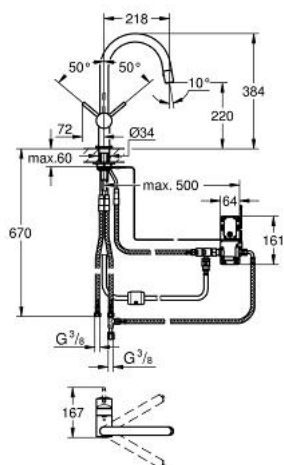


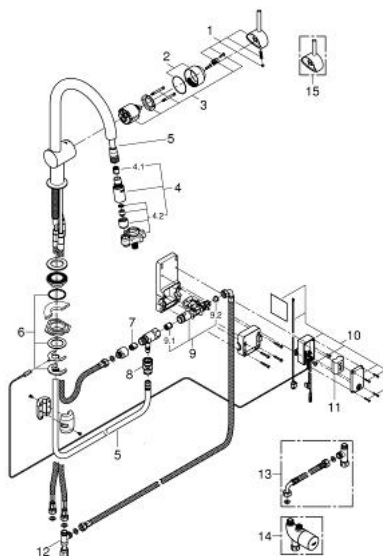
31 358 DC0 MINTA TOUCH ELEKTRONINEN KEITTIÖHANA



TUOTESELOSTE

- Colour: Supersteel
- Yksi asennusreikä
- Touch: kylmän veden aktivointi ihokosketuksella
- Paristokäyttöinen, litium CR-P2, 6 V
- CE-merkintä
- Pariston tila näykyy eri impulssien avulla
- Poiskytkeä (turvatoiminto)
- Magneettiventtiili
- Poiskytkeä (turvatoiminto) automaattisesti 60 s:n jälkeen (tehdasasetus)
- Suojaustaso: IP 44
- GROHE Long-Life -viimeistely
- GROHE SilkMove 46 mm:n keraaminen säätöosa
- C-juoksuputki
- Säädettävä virtaaman rajoitus
- Kääntyvä juoksuputki
- Kääntyvyys 360°
- Ulosvedettävä poresuutin
- Automaattinen palautus
- Integroitu takaiskuventtiili
- Vaihdin: poresuutin/suihku
- Automaattinen palautus poresuuttimelle
- Joustavat liitosletkut
- Pika-asennusjärjestelmä
- Varustettu takaiskuventtiilillä
- Valinnainen:
 - Päivitä Touch-toimintoon sekoitetulla vedellä:
 - Grohtherm Micro 34 487 000
 - Liitossetti 47 533 000
 - Vähimmäispaine 1,0 baaria

31 358 DC0 MINTA TOUCH ELEKTRONINEN KEITTIÖHANA



VARAOSAT, syyskuuta 2013 – now

- 1: Kahva (Tilausnro. 46015DC0)
- 2: Kansi (Tilausnro. 46025DC0)
- 3: Kasetti (Tilausnro. 46048000)
- 4: Handspray (Tilausnro. 46857DC0)
- 4.1: Yksisuuntaventtiili ½" (Tilausnro. 08565000)
- 4.2: Poresuutin (Tilausnro. 13997000)
- 5: Suihkuletku (Tilausnro. 46881000)
- 6: Shank fastening assembly (Tilausnro. 46345000)
- 7: Yksisuuntaventtiili ½" (Tilausnro. 08565000)
- 8: Pikaliitin (Tilausnro. 46338000)
- 9: Magneettiventtiili (Tilausnro. 48213000)
- 9.1: Yksisuuntaventtiili ½" (Tilausnro. 08565000)
- 9.2: Poistovesikaivo (Tilausnro. 42395000)
- 10: Ohjausyksikkö (Tilausnro. 48214000)
- 11: Paristo (Tilausnro. 42886000)
- 12: Original WAS® T-kappale 3/8" (Tilausnro. 41007000)
- 13: Yhdesarja (Tilausnro. 47533000)*
- 14: Pesuveden lämpötilansäädin /
termostaatti pesualtaan alle (Tilausnro. 34487000)*
- 15: Kahva (Tilausnro. 40684DC0)*

* Erikoistarvikkeet