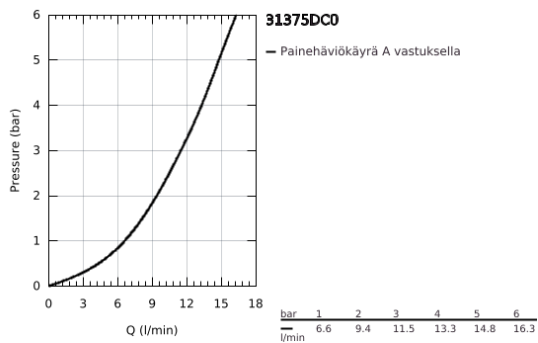
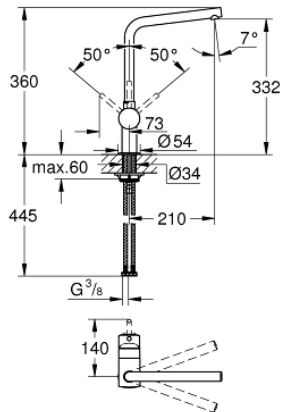


## 31 375 DC0 MINTA KEITTIÖHANA

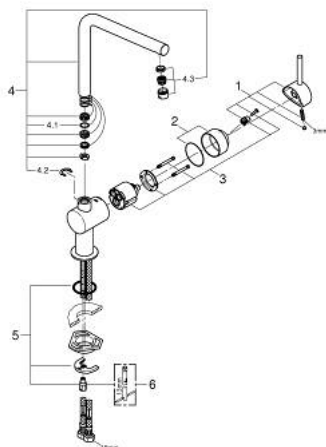


### TUOTESELOSTE

- Colour: Supersteel
- L-juoksuputki
- Yksi asennusreikä
- GROHE LongLife -viimeistely
- GROHE SilkMove 46 mm:n keraaminen säätöosa
- Säädettävä virtaaman rajoitus
- Kääntyvä juoksuputki
- kiertosäde 0°/150°/360°
- Joustavat liitosletkut
- Varustettu takaiskuventtiilillä
- Pika-asennusjärjestelmä
- maximum flow rate (at 3 bar): 11.5 l/min
- Vähimmäispaine 1,0 baaria



## 31 375 DC0 MINTA KEITTIÖHANA



### VARAOSAT, syyskuuta 2012 – syyskuuta 2014

- 1: Kahva (Tilausno. 46015DC0)
  - 2: Kansi (Tilausno. 46025DC0)
  - 3: Kasetti (Tilausno. 46048000)
  - 4: Juoksuputki (Tilausno. 13348DC0)
  - 4.1: Tiivisterengas (Tilausno. 0128500M)
  - 4.2: Turvarengas (Tilausno. 0485300M)
  - 4.3: Poresuutin (Tilausno. 64186DC0)
  - 5: Shank fastening assembly (Tilausno. 46249000)
  - 6: Asennustyökalu (Tilausno. 19017000)\*
- \* Erikoistarvikkeet