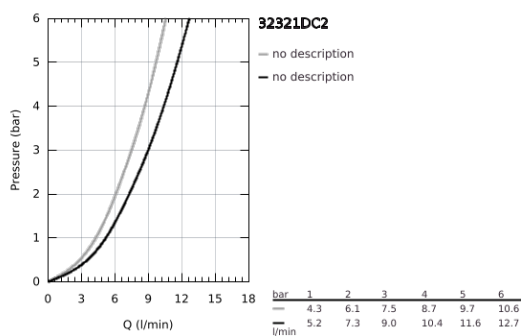
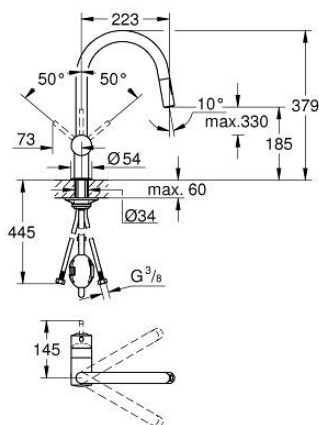


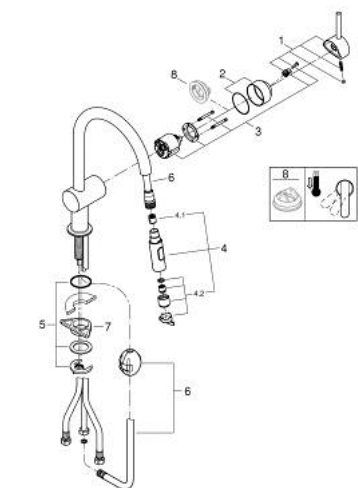
32 321 DC2 MINTA KEITTIÖHANA



TUOTESELOSTE

- Colour: Supersteel
- C-juoksuputki
- Yksi asennusreikä
- GROHE Long-Life -viimeistely
- GROHE SilkMove 46 mm:n keraaminen säätöosa
- GROHE EasyDock takaa ulosvedettävän juoksuputken helpon palautuksen lähtöasentoon
- ulosvedettävä Dual-suihku
- Vaihdin: laminaarinen virtaus / SpeedClean suihku
- Säädettävä virtaaman rajoitus
- Kääntyvä juoksuputki
- Kääntyvyys 360°
- Integroitu takaiskuventtiili
- Varustettu takaiskuventtiilillä
- Joustavat liitosletkut
- Pika-asennusjärjestelmä
- maximum flow rate (at 3 bar): 9 l/min

32 321 DC2 MINTA KEITTIÖHANA



VARAOSAT, kesäkuuta 2024 – now

- 1: Kahva (Tilausnro. 46015DC0)
- 2: Kansi (Tilausnro. 46025DC0)
- 3: Kasetti (Tilausnro. 46048000)
- 4: Handspray (Tilausnro. 48416DC0)
- 4.1: Yksisuuntaventtiili 1/2" (Tilausnro. 08565000)
- 4.2: Poresuutin (Tilausnro. 48347000)
- 5: Shank fastening assembly (Tilausnro. 46345000)
- 6: Hose for sink mixer with pull-out dual spray or mousseur (Tilausnro. 48293000)
- 7: Tukilevy (Tilausnro. 05334000)
- 8: Lämpötilanrajoitin (Tilausnro. 46375000)