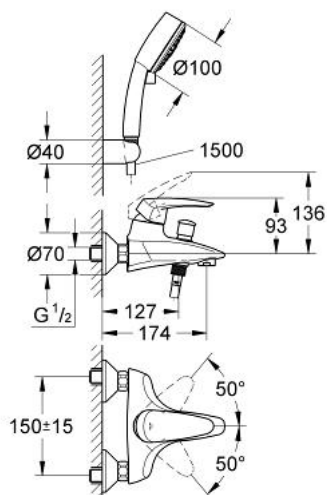


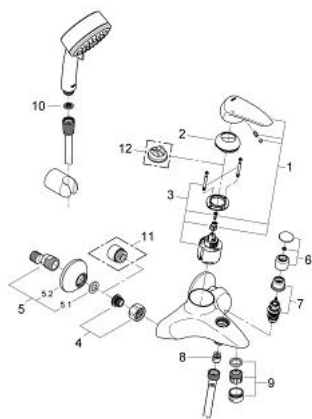
## A chrome-plated single-lever mixer tap with a handheld shower head and a flexible hose. The tap has a modern, curved design with a single lever for temperature and flow control. A flexible braided hose connects the tap to a handheld shower head with a green, textured face.



- Colour: chrome
- Seinäasennus
- Metallikahva
- GROHE SilkMove 46 mm:n keraaminen säätöosa
- GROHE Long-Life viimeistely
- Säädettävä virtaaman rajoitus
- Säädettävä minimivirtaama 2,5 l/min
- Automaattinen vaihdin: amme/suihku
- Suihkuliitännässä (1/2") integroitu takaiskuventtiili
- Poresuutin
- Epäkeskoliittimet
- seinälaippa, metalli

- Valinnainen l&auml;mp&ouml;tilanrajoitin (46 375)
- k&euml;sisuihkulla
- Sis<alt>t<aa>:
- k&euml;sisuihku (28 578)
- Suihkun sein<api>pidike (28 605)
- Relexaflex-letku 1500 mm 1/2" x 1/2" (28 151)
- Varustettu takaiskuventtiilil<ll>ll<ll>
- <A><A>n<A>n<A>luokka I (merkint<e> DIN 4109 -hyv<e>ksynn<e>st<e>)

## 33 395 001 EURODISC VIPUHANA AMMEELLE JA SUIHKULLE, DN 15



### VARAOSAT, helmikuuta 2007 – now

- 1: Kahva (Tilausnro. 46568000)
- 2: Kansi (Tilausnro. 46570000)
- 3: Kasetti (Tilausnro. 46048000)
- 4: Ruuviliitäntä 1/2" (Tilausnro. 45044000)
- 5: Epäkeskoliitin (Tilausnro. 12075000)
- 5.1: Seal (Tilausnro. 0138600M)
- 5.2: Täyttöputki (Tilausnro. 0221000M)
- 6: Vaihinnuppi (Tilausnro. 46571000)
- 7: Vaihdiin (Tilausnro. 08915000)
- 8: Yksisuuntaventtiili 1/2" (Tilausnro. 08565000)
- 9: Poresuutin (Tilausnro. 13927000)
- 10: Poistovesikaivo (Tilausnro. 0700200M)
- 11: Jatkokappale DN 20, 20 mm (Tilausnro. 0713000M)\*
- 12: Lämpötilanrajoitin (Tilausnro. 46375000)\*

\* Erikoistarvikkeet