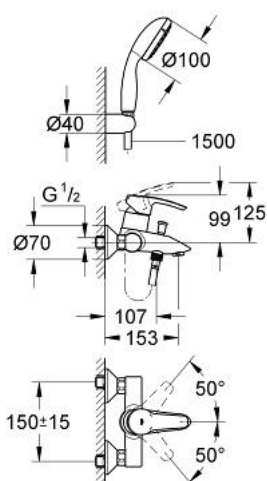


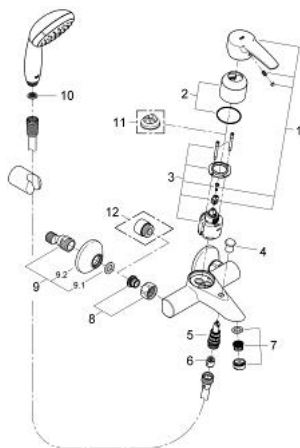
33 592 001 EUROSTYLE VIPUHANA AMMEELLE JA SUIHKULLE, DN 15



TUOTESELOSTE

- Colour: chrome
- Seinäasennus
- Metallikahva
- GROHE SilkMove 46 mm:n keraaminen säätöosa
- GROHE Long-Life viimeistely
- Säädetty virtaaman rajoitus
- Automaattinen vaihdin: amme/suihku
- Poresuutin
- Suihkuliitännässä (1/2") integroitu takaiskuventtiili
- Epäkeskoliittimet
- seinälaippa, metalli
- Varustettu takaiskuventtiilillä
- Valinnainen lämpötilanrajoitin (46 375)
- Ääniluokka I (merkintä DIN 4109 -hyväksynnästä)
- käsisuihkulla
- Sisältää:
- hand shower Tempesta 100, 2 sprays, 9.5 l/min (26 161 000)
- Suihkun seinäpidike (28 605)
- Relexaflex-letku 1500 mm 1/2" x 1/2" (28 151)

33 592 001 EUROSTYLE VIPUHANA AMMEELLE JA SUIHKULLE, DN 15



VARAOSAT, elokuuta 2009 – now

- 1: Kahva (Tilausnro. 46577000)
 - 2: Kansi (Tilausnro. 46578000)
 - 3: Kasetti (Tilausnro. 46048000)
 - 4: Vaihinnuppi (Tilausnro. 65648000)
 - 5: Vaihdi (Tilausnro. 65655000)
 - 6: Yksisuuntaventtiili ½" (Tilausnro. 08565000)
 - 7: Poresuutin (Tilausnro. 13952000)
 - 8: Ruuviliitäntä 1/2" (Tilausnro. 45044000)
 - 9: Epäkeskoliitin (Tilausnro. 12075000)
 - 9.1: Seal (Tilausnro. 0138600M)
 - 9.2: Täyttöputki (Tilausnro. 0221000M)
 - 10: Poistovesikaivo (Tilausnro. 0700200M)
 - 11: Lämpötilanrajoitin (Tilausnro. 46375000)*
 - 12: Jatkokappale DN 20, 20 mm (Tilausnro. 0713000M)*
- * Erikoistarvikkeet