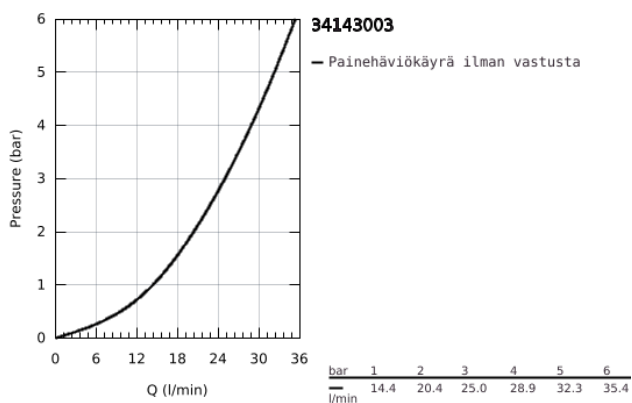
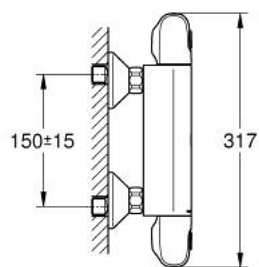


## 34 143 003 GROHTHERM 1000 TERMOSTAATTIHANA SUIHKULLE, DN 15



### TUOTESELOSTE

- Colour: chrome
- Seinäasennus
- GROHE CoolTouch turvapinta
- GROHE Long-Life viimeistely
- GROHE MetalGrip ergonomiset metallikahvat
- GROHE SafeStop lämpötilan rajoitus (38 °C)
- GROHE SafeStop Plus vaihtoehtoinen 43°C lämpötilarajoin
- GROHE TurboStat kompakti patruuna vaha lämpöelementillä
- Integroitu sekoittajan sulkku
- Virtauksen voimakkuuden säätökahva, jossa ekopainike ja yksilöllisesti säädettävä virtauksen rajoitus
- Keraaminen sulkku 1/2", 180°
- Suihkuliitäntä 1/2", alapuolella
- Sisäänrakennettu takaiskuventtiili
- Roskasiivilät
- Varustettu takaiskuventtiilillä
- Epäkeskoliittimet
- Peitelappu, metalli
- GROHE Water Saving-teknologia pienempään vedenkulutukseen ja täydelliseen suihkuun

## 34 143 003 GROHTHERM 1000 TERMOSTAATTIHANA SUIHKULLE, DN 15



### VARAOSAT, helmikuuta 2014 – now

- 1: suljinkahva (Tilausnro. 47972000)
  - 1.1: Huuhtelupainike (Tilausnro. 4797400M)
  - 2: Keraaminen sulku 1/2" (Tilausnro. 45346000)
  - 2.1: O-rengas Ø 18,2 x Ø 1,7 (Tilausnro. 0392400M)
  - 3: Lämpötilan säätökahva (Tilausnro. 47973000)
  - 3.1: Huuhtelupainike (Tilausnro. 4797400M)
  - 4: Asennusrengas (Tilausnro. 47743000)
  - 5: Thermostatic compact cartridge 1/2" (Tilausnro. 47439000)
  - 6: Race (Tilausnro. 47975000)
  - 7: Yksisuuntaventtiili 1/2" (Tilausnro. 08565000)
  - 8: Yksisuuntaventtiili 1/2" (Tilausnro. 47189000)
  - 8.1: Roskasiivilä (Tilausnro. 0726400M)
  - 8.2: Yksisuuntaventtiili 1/2" (Tilausnro. 08565000)
  - 8.3: O-rengas Ø 17 x Ø 2 (Tilausnro. 0305500M)
  - 9: Epäkeskoliitin (Tilausnro. 12075000)
  - 9.1: Seal (Tilausnro. 0138600M)
  - 9.2: Täyttöputki (Tilausnro. 0221000M)
  - 10: Jatkokappale DN 20, 20 mm (Tilausnro. 0713000M)\*
  - 11: Erikoiskiristin (Tilausnro. 19377000)\*
  - 12: Holkkiavain 32/34MM (Tilausnro. 19332000)\*
  - 13: Thermostatic compact cartridge 1/2" (Tilausnro. 47175000)\*
- \* Erikoistarvikkeet