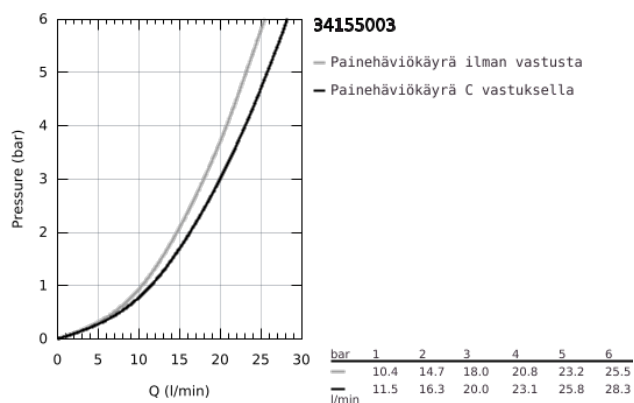


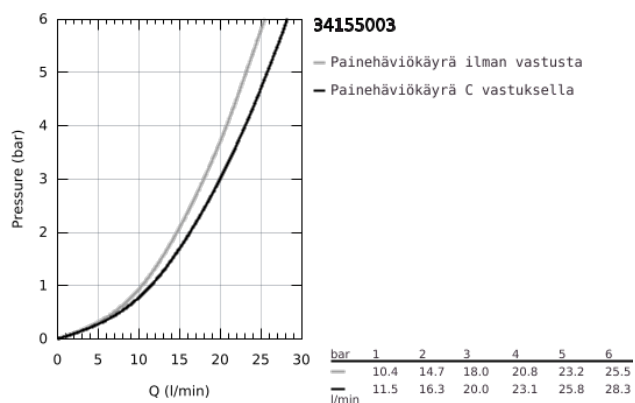
## 34 155 003 GROHTHERM 1000 TERMOSTAATTIHANA SUIHKULLE, DN 15



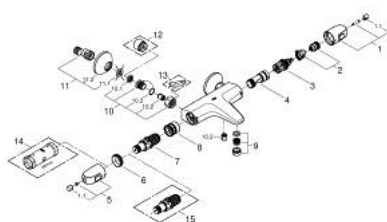
### TUOTESELOSTE

- Colour: chrome
- Seinäasennus
- GROHE CoolTouch turvapinta
- GROHE Long-Life viimeistely
- GROHE MetalGrip ergonomiset metallikahvat
- GROHE SafeStop lämpötilan rajoitus (38 °C)
- GROHE SafeStop Plus vaihtoehtoinen 43°C lämpötilarajoitin
- GROHE TurboStat kompakti patruuna vaha lämpöelementillä
- Integroitu sekoittajan sulkku
- GROHE AquaDimmer Eco monitoimisena:
  - integroitu GROHE EcoButton(säästöpainike suihkun säästökatkaisua varten)
  - virtauksen määrän hallinta
  - vaihdin: amme/suihku
- Suihkuliitäntä 1/2", alapuolella
- Poresuutin
- Sisäänrakennettu takaiskuventtiili
- Roskasiivilät
- Varustettu takaiskuventtiilillä
- Epäkeskoliittimet
- Peitelaippa, metalli
- GROHE Water Saving-teknologia pienempään vedenkulutukseen ja täydelliseen suihkuun

# 34 155 003 GROHTHERM 1000 TERMOSTAATTIHANA SUIHKULLE, DN 15



## 34 155 003 GROHTHERM 1000 TERMOSTAATTIHANA SUIHKULLE, DN 15



### VARAOSAT, helmikuuta 2014 – now

- 1: suljinkahva (Tilausnro. 47976000)
  - 1.1: Huuhtelupainike (Tilausnro. 4797400M)
  - 2: Seis (Tilausnro. 47977000)
  - 3: Aquadimmer (Tilausnro. 12433000)
  - 4: Veden virtaus (Tilausnro. 47751000)
  - 5: Lämpötilan säätökahva (Tilausnro. 47973000)
  - 5.1: Huuhtelupainike (Tilausnro. 4797400M)
  - 6: Asennusrengas (Tilausnro. 47743000)
  - 7: Thermostatic compact cartridge 1/2" (Tilausnro. 47439000)
  - 8: Race (Tilausnro. 47975000)
  - 9: Poresuutin (Tilausnro. 13952000)
  - 10: Yksisuuntaventtiili ½" (Tilausnro. 47189000)
  - 10.1: Roskasiivilä (Tilausnro. 0726400M)
  - 10.2: Yksisuuntaventtiili ½" (Tilausnro. 08565000)
  - 10.3: O-rengas Ø 17 x Ø 2 (Tilausnro. 0305500M)
  - 11: Epäkeskoliitin (Tilausnro. 12075000)
  - 11.1: Seal (Tilausnro. 0138600M)
  - 11.2: Täyttöputki (Tilausnro. 0221000M)
  - 12: Jatkokappale DN 20, 20 mm (Tilausnro. 0713000M)\*
  - 13: Erikoiskiristin (Tilausnro. 19377000)\*
  - 14: Holkkiavain 32/34MM (Tilausnro. 19332000)\*
  - 15: Thermostatic compact cartridge 1/2" (Tilausnro. 47175000)\*
- \* Erikoistarvikkeet