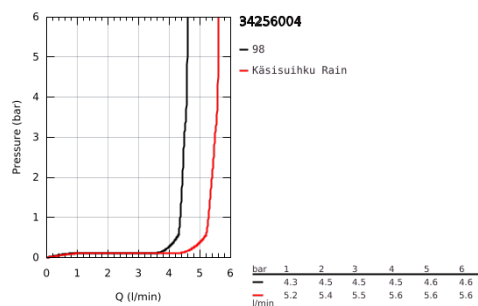


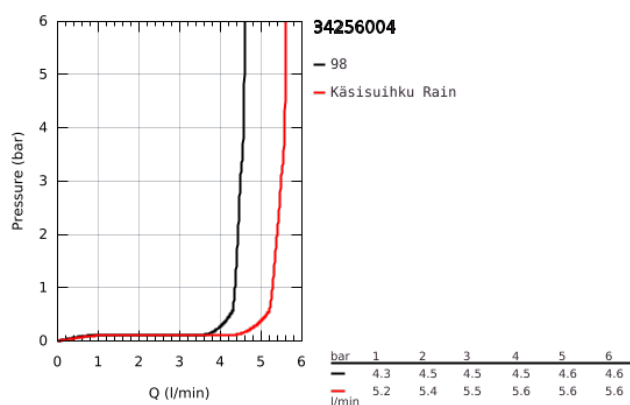
## 34 256 004 GROHTHERM 1000 TERMOSTAATTIHANA SUIHKULLE, DN 15 KÄSISUIHKULLA

### TUOTESELOSTE

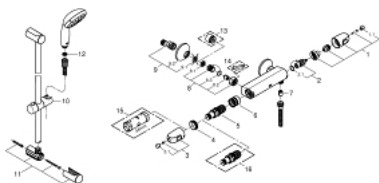
- Colour: chrome
- Sisältää:
- Grohtherm 1000 thermostatic shower mixer 1/2"
- (34 143 003)
- Tempesta -suihkusetti II, 900 mm (27 646)



34 256 004 **GROHTHERM 1000 TERMOSTAATTIHANA SUIHKULLE, DN 15 KÄSISUIHKULLA**



## 34 256 004 GROHTHERM 1000 TERMOSTAATTIHANA SUIHKULLE, DN 15 KÄSISUIHKULLA



### VARAOSAT, huhtikuuta 2017 – now

- 1: suljinkahva (Tilausnro. 47972000)
- 1.1: Huuhtelupainike (Tilausnro. 4797400M)
- 2: Keraaminen sulku 1/2" (Tilausnro. 45346000)
- 2.1: O-rengas Ø 18,2 x Ø 1,7 (Tilausnro. 0392400M)
- 3: Lämpötilan säätökahva (Tilausnro. 47973000)
- 3.1: Huuhtelupainike (Tilausnro. 4797400M)
- 4: Asennusrengas (Tilausnro. 47743000)
- 5: Thermostatic compact cartridge 1/2" (Tilausnro. 47439000)
- 6: Race (Tilausnro. 47975000)
- 7: Yksisuuntaventtiili 1/2" (Tilausnro. 08565000)
- 8: Yksisuuntaventtiili 1/2" (Tilausnro. 47189000)
- 8.1: Roskasiivilä (Tilausnro. 0726400M)
- 8.2: Yksisuuntaventtiili 1/2" (Tilausnro. 08565000)
- 8.3: O-rengas Ø 17 x Ø 2 (Tilausnro. 0305500M)
- 9: Epäkeskoliitin (Tilausnro. 12075000)
- 9.1: Seal (Tilausnro. 0138600M)
- 9.2: Täyttöputki (Tilausnro. 0221000M)
- 10: Liukuosa (Tilausnro. 48099000)
- 11: Suihkutangon pidike (Tilausnro. 48098000)
- 12: Poistovesikaivo (Tilausnro. 0700200M)
- 13: Jatkokappale DN 20, 20 mm (Tilausnro. 0713000M)\*
- 14: Erikoiskiristin (Tilausnro. 19377000)\*
- 15: Holkkiavain 32/34MM (Tilausnro. 19332000)\*
- 16: GROHE TurboStat cartridge 1/2" (Tilausnro. 47175000)\*

\* Erikoistarvikkeet