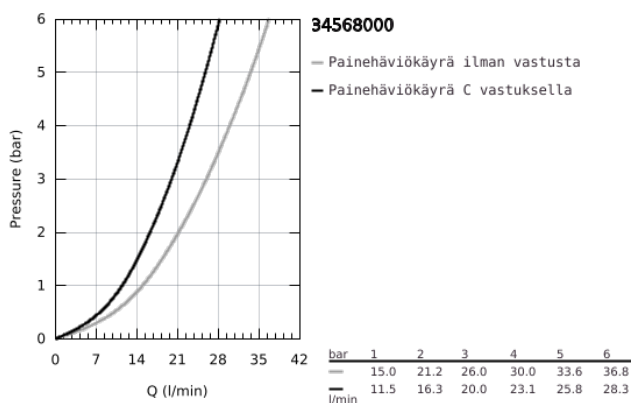
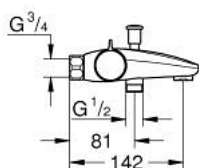


## 34 568 000 GROHTHERM 800 TERMOSTAATTIHANA SUIHKULLE, DN 15



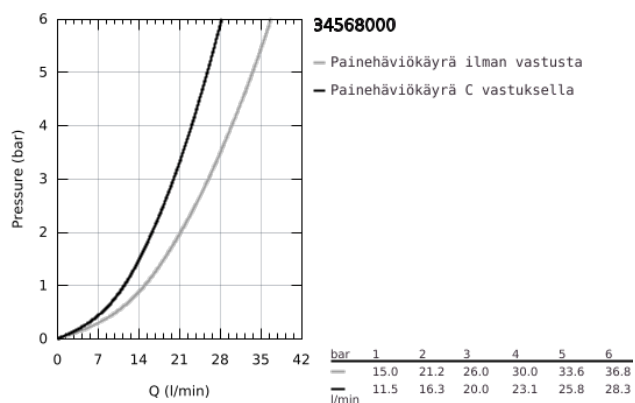
### TUOTESELOSTE

- Colour: chrome
- Seinäasennus
- GROHE Long-Life viimeistely
- GROHE SafeStop lämpötilan rajoitus (38 °C)
- GROHE SafeStop Plus vaihtoehtoinen 43°C lämpötilarajoitin
- GROHE TurboStat kompakti patruuna vaha lämpöelementillä
- Integroitu sekoittajan sulku
- Automaattinen vaihdin: amme/suihku
- Virtauksen voimakkuuden säätökahva, jossa ekopainike ja yksilöllisesti säädettävä virtauksen rajoitus
- Keraaminen sulku 1/2", 180°
- Suihkuliitäntä 1/2", alapuolella
- Poresuutin
- Sisäänrakennettu takaiskuventtiili
- Roskasiivilät
- Varustettu takaiskuventtiilillä
- ilman liittimiä
- GROHE Water Saving-teknologia pienempään vedenkulutukseen ja täydelliseen suihkuun

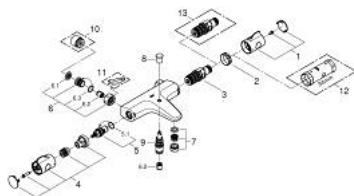
Pure Freude  
an Wasser



## 34 568 000 GROHTHERM 800 TERMOSTAATTIHANA SUIHKULLE, DN 15



## 34 568 000 GROHTHERM 800 TERMOSTAATTIHANA SUIHKULLE, DN 15



### VARAOSAT, helmikuuta 2014 – now

- 1: Lämpötilan säätökahva (Tilausnro. 47981000)
  - 2: Asennusrengas (Tilausnro. 47743000)
  - 3: Thermostatic compact cartridge 1/2" (Tilausnro. 47439000)
  - 4: suljinkahva (Tilausnro. 47980000)
  - 5: Keraaminen sulku 1/2" (Tilausnro. 45346000)
  - 5.1: O-rengas Ø 18,2 x Ø 1,7 (Tilausnro. 0392400M)
  - 6: Yksisuuntaventtiili ½" (Tilausnro. 47189000)
  - 6.1: Roskasiivilä (Tilausnro. 0726400M)
  - 6.2: Yksisuuntaventtiili ½" (Tilausnro. 08565000)
  - 6.3: O-rengas Ø 17 x Ø 2 (Tilausnro. 0305500M)
  - 7: Poresuutin (Tilausnro. 13952000)
  - 8: Vaihdinnuppi (Tilausnro. 65648000)
  - 9: Vaihdin (Tilausnro. 65655000)
  - 10: Jatkokappale DN 20, 20 mm (Tilausnro. 0713000M)\*
  - 11: Erikoiskiristin (Tilausnro. 19377000)\*
  - 12: Holkkiavain 32/34MM (Tilausnro. 19332000)\*
  - 13: Thermostatic compact cartridge 1/2" (Tilausnro. 47175000)\*
- \* Erikoistarvikkeet