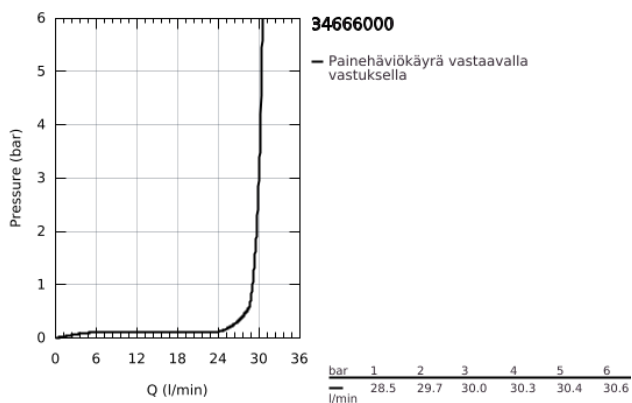
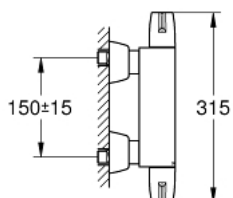
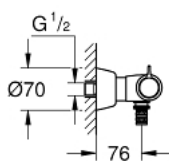


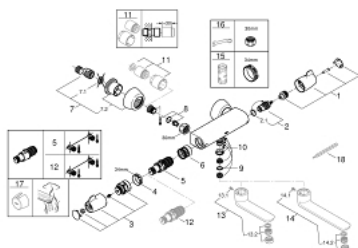
34 666 000 GROHTHERM SPECIAL TERMOSTAATTINEN SEINÄHANA, DN 15



TUOTESELOSTE

- Colour: chrome
- Seinäasennus
- ergonomic metal wing handles
- keraamiset sulut (CarboDur) 1/2", 90°
- GROHE TurboStat kompakti patruuna vaha lämpöelementillä
- Lämpötilanrajoitin kahvassa, säädettävissä 35°C tai 43°C
- easy thermal disinfection by optional temperature unlocking handle 47 994 000
- Integroitu sekoittajan sulku
- bottom outlet for spouts 13 378 or 13 380
- Lämpötilanrajoitin
- Roskasiivilät
- with S-unions and with covers
- GROHE FastFixation for fast exchange of non return valves in connections
- 100% GROHE CoolTouch consisting of safety housing + S-unions with CoolTouch escutcheons
- GROHE Long-Life viimeistely
- GROHE SafetyPlus

34 666 000 GROHTHERM SPECIAL TERMOSTAATTINEN SEINÄHANA, DN 15



VARAOSAT, heinäkuuta 2015 – now

- 1: suljinkahva (Tilausnro. 49006000)
- 2: Keraaminen sulku 1/2" (Tilausnro. 45882000)
- 2.1: O-rengas Ø 18,2 x Ø 1,7 (Tilausnro. 0392400M)
- 3: Lämpötilan säätökahva (Tilausnro. 49005000)
- 4: Asennusrengas (Tilausnro. 47743000)
- 5: Thermostatic compact cartridge 1/2" (Tilausnro. 47439000)
- 6: Race (Tilausnro. 47975000)
- 7: Epäkeskoliitin (Tilausnro. 12058000)
- 7.1: Seal (Tilausnro. 0138600M)
- 7.2: Peitekilpilevy (Tilausnro. 45545000)
- 8: Yksisuuntaventtiilit (Tilausnro. 47979000)
- 9: Tiivisterengas (Tilausnro. 0128500M)
- 10: Pysäytinruuvi (Tilausnro. 4669000M)
- 11: Jatkosarja, 30 mm (Tilausnro. 46238000)*
- 12: GROHE TurboStat cartridge 1/2" (Tilausnro. 47175000)*
- 13: Juoksuputki (Tilausnro. 13378000)*
- 14: Juoksuputki (Tilausnro. 13380000)*
- 15: Holkkiavain (Tilausnro. 19332000)*
- 16: Erikoiskiristin (Tilausnro. 19377000)*
- 17: Temperature unlocking handle (Tilausnro. 47994000)*
- 18: Lämpömittaria (Tilausnro. 19001000)*

* Erikoistarvikkeet