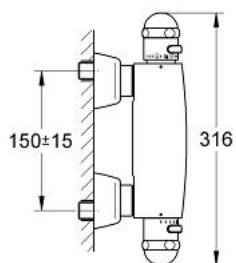
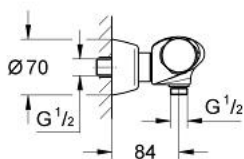


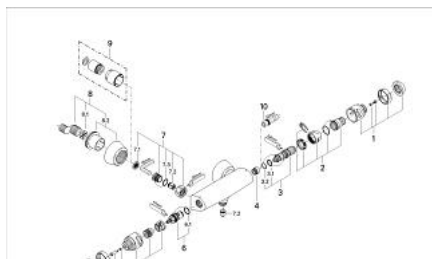
34 686 000 **SENTOSA TERMOSTAATTIHANA SUIHKULLE, DN 15**



TUOTESELOSTE

- Colour: chrome
- Seinäasennus
- termoelementti
- Integroitu sekoittajan sulku
- keraaminen sulku (CarboDur) 1/2", 180°
- virtauksen voimakkuuden säätökahva, jossa ekonappi
- Lämmönsäätökahva, jossa turvakytin (38 °C)
- yksilöllisesti määritettävä vedensäästötoiminto
- Suihkuliitäntä 1/2", alapuolella
- Sisäänrakennettu takaiskuventtiili
- Roskasiivilät
- piilotetut epäkeskoliitännät
- Varustettu takaiskuventtiilillä
- Ilman suihkusetiä
- GROHE Long-Life viimeistely

34 686 000 SENTOSA TERMOSTAATTIHANA SUIHKULLE, DN 15



VARAOSAT, tammikuuta 1998 – now

- 1: Lämpötilansäätökahva (Tilausno. 47422IP0)
- 2: Säätömutteri + pysäytinrenkas (Tilausno. 47441000)
- 3: Termoelementti 3/8" (Tilausno. 47349000)
- 3.1: O-renkas Ø 15 x Ø 2,5 (Tilausno. 0012300M)
- 3.2: O-renkas Ø 16 x Ø 1,25 (Tilausno. 0122500M)
- 4: Termostaatin istukka (Tilausno. 02406000)
- 5: Handle for shut-off valve (Tilausno. 47423IP0)
- 6: Keraaminen sulku 1/2" (Tilausno. 45346000)
- 6.1: O-renkas Ø 18,2 x Ø 1,7 (Tilausno. 0392400M)
- 7: Yksisuuntaventtiili ½" (Tilausno. 47189000)
- 7.1: Roskasiivilä (Tilausno. 0726400M)
- 7.2: Yksisuuntaventtiili ½" (Tilausno. 08565000)
- 7.3: O-renkas Ø 17 x Ø 2 (Tilausno. 0305500M)
- 8: Epäkeskoliitin (Tilausno. 12058000)
- 8.1: Seal (Tilausno. 0138600M)
- 8.2: Peitekilpilevy (Tilausno. 45545000)
- 9: Jatkosarja, 30 mm (Tilausno. 46238000)*
- 10: Holkkiavain (Tilausno. 19070000)*

* Erikoistarvikkeet