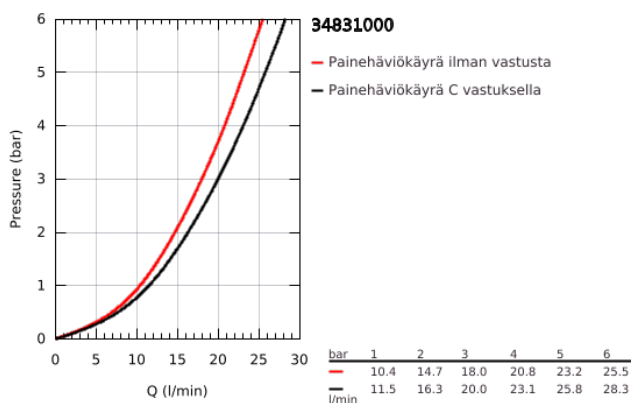
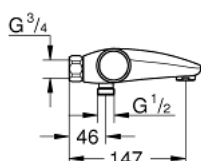


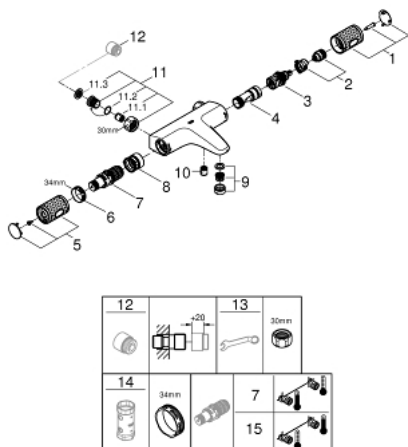
## 34 831 000 GROHTHERM 1000 PERFORMANCE TERMOSTAATTIHANA SUIHKULLE, DN 15



### TUOTESELOSTE

- Colour: chrome
- Seinäasennus
- GROHE CoolTouch turvapinta
- GROHE Long-Life viimeistely
- GROHE SafeStop lämpötilan rajoitus (38 °C)
- GROHE SafeStop Plus vaihtoehtoinen 43°C lämpötilarajoin
- GROHE TurboStat kompakti patruuna vaha lämpöelementillä
- GROHE ProGrip uritetulla pinnalla
- Integroitu sekoittajan sulk
- GROHE AquaDimmer Eco monitoimisena:
  - integroitu GROHE EcoButton(säästöpainike suihkun säästökatkaisua varten)
  - virtauksen määrän hallinta
  - vaihdin: amme/suihku
- Suihkuliitäntä 1/2", alapuolella
- Sisäänrakennettu takaiskuventtiili
- Poresuutin
- Roskasiivilät
- Varustettu takaiskuventtiilillä
- ilman liittimiä
- GROHE Water Saving-teknologia pienempään vedenkulutukseen ja täydelliseen suihkuun
- Professional Edition

## 34 831 000 GROHTHERM 1000 PERFORMANCE TERMOSTAATTIHANA SUIHKULLE, DN 15



### VARAOSAT, elokuuta 2020 – now

- 1: suljinkahva (Tilausnro. 49162000)
- 2: Seis (Tilausnro. 47977000)
- 3: Aquadimmer (Tilausnro. 12433000)
- 3.1: Tiivisterengas (Tilausnro. 0305600M)
- 4: Veden virtaus (Tilausnro. 47751000)
- 5: suljinkahva (Tilausnro. 49160000)
- 6: Asennusrenkas (Tilausnro. 47743000)
- 7: Thermostatic compact cartridge 1/2" (Tilausnro. 47439000)
- 8: Race (Tilausnro. 47975000)
- 9: Poresuutin (Tilausnro. 13952000)
- 10: Yksisuuntaventtiili 1/2" (Tilausnro. 08565000)
- 11: Yksisuuntaventtiili 1/2" (Tilausnro. 47189000)
- 11.1: Roskasiivilä (Tilausnro. 0726400M)
- 11.2: Yksisuuntaventtiili 1/2" (Tilausnro. 08565000)
- 11.3: O-rengas Ø 17 x Ø 2 (Tilausnro. 0305500M)
- 12: Jatkokappale DN 20, 20 mm (Tilausnro. 0713000M)\*
- 13: Erikoiskiristin (Tilausnro. 19377000)\*
- 14: Holkkiavain (Tilausnro. 19332000)\*
- 15: GROHE TurboStat cartridge 1/2" (Tilausnro. 47175000)\*

\* Erikoistarvikkeet