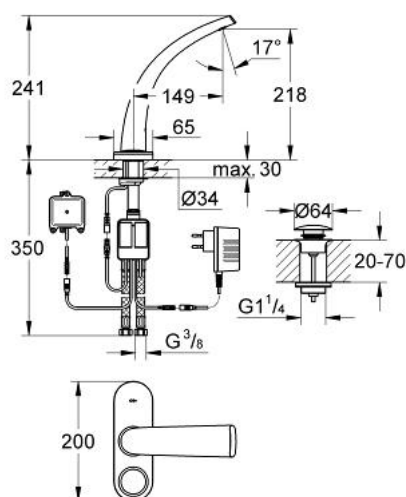


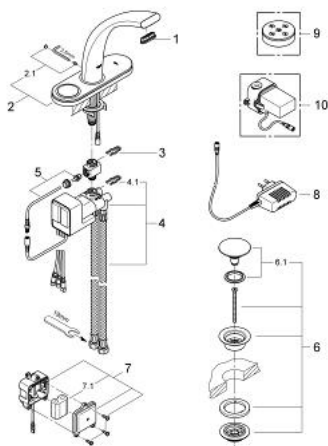
36 060 000 GROHE ONDUS DIGITAALINEN ALLASSEKOITIN



TUOTESELOSTE

- Colour: chrome
- with display
- Yksi asennusreikä
- advanced touch operating panel with backlit icons
- integrated digital display and intuitive menu navigation
- function unit
- integrated temperature sensor
- plug power supply 230 V AC / 6 V DC
- integrated battery back up
- 6 V:n litiumparisto CR-P2
- battery status indicator on display
- GROHE Ondus flow straightener
- push-open pohjaventili 1/4"
- Joustavat liitosletkut
- digital flow limiter
- programmable, automatic safety shut-off (with default setting)
- CE-merkintä
- type of protection:
- faucet IP 66
- plug power supply IP 40
- battery unit IP 66
- operating panel IP 69K
- upgrade option with pre set panel 45 983

36 060 000 GROHE ONDUS DIGITAALINEN ALLASSEKOITIN



VARAOSAT, helmikuuta 2007 – now

- 1: Laminaariporesuutin (Tilausnro. 65620XE0)
- 2: Ohjauspaneeli (Tilausnro. 45989KS0)
- 2.1: Kiinnityssetti (Tilausnro. 48003000)
- 3: Kiinnitysleuka (Tilausnro. 6554100M)
- 4: Sekoituslaite (Tilausnro. 45990000)
- 4.1: Kiinnitysleuka (Tilausnro. 6554100M)
- 5: Lämpötila-anturi (Tilausnro. 42349000)
- 6: Push-open venttiili pesualtaalle (Tilausnro. 65807000)
- 6.1: Nippa (Tilausnro. 45986000)
- 7: Pariston kotelo (Tilausnro. 42741000)
- 7.1: Paristo (Tilausnro. 42886000)
- 8: Pistokevirtaliitäntä 230 V (Tilausnro. 65790000)
- 9: Esiasetettu paneeli (Tilausnro. 45983KS0)*
- 10: Pistokevirtaliitäntä 110-240 V (Tilausnro. 36078000)*

* Erikoistarvikkeet