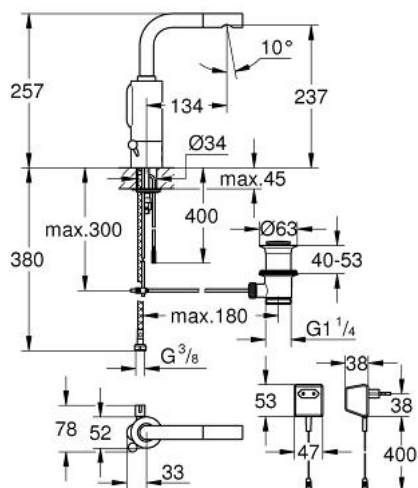


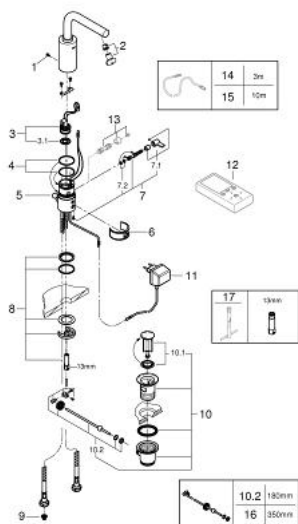
## 36 091 000 ESSENCE E KOSKETUSVAPAA ALLASHANA 1/2", LÄMPÖTILANSÄÄTÖVIPULLA JA ROSKASIIVILÄLLÄ



### TUOTESELOSTE

- Colour: chrome
- Yksi asennusreikä
- with plug transformer 230 V, 50 Hz, 3,2 VA
- GROHE Long-Life viimeistely
- GROHE Water Saving 5.0 l/min. virtauksenrajoitin
- Integroitu poresuutin
- Integroitu magneettiventtiili
- Joustavat liitosletkut
- Roskasiivilät
- Pika-asennusjärjestelmä
- Poiskytkentä (turvatoiminto) automaattisesti 60 s:n jälkeen (tehdasasetus)
- Lisätoimintoja ja asennuksia kaukosäätimen avulla (36407000)
- Automaattinen huuhtelu jos hana on käyttämättä 1 tai 3 päivää.
- Käyttöaika säädettävissä enint. 3,5/11 min:n lämpödesinfiointia varten
- CE-merkintä
- Ääniluokka I (merkintä DIN 4109 -hyväksynnästä)
- Hanan suojaustyyppi IP 59K

## 36 091 000 ESSENCE E KOSKETUSVAPAA ALLASHANA 1/2", LÄMPÖTILANSÄÄTÖVIPULLA JA ROSKASIIVILÄLLÄ



### VARAOSAT, kesäkuuta 2016 – now

- 1: Ruuvit (Tilausnro. 4283100M)
- 2: Poresuutin (Tilausnro. 13943000)
- 3: Magneettiventtiili (Tilausnro. 43066000)
- 3.1: Roskasiivilä (Tilausnro. 42798000)
- 4: Tiivisterengas (Tilausnro. 4283600M)
- 5: Pop-up rod (Tilausnro. 42707000)
- 6: Puhdistuskiinnike (Tilausnro. 42837000)
- 7: Sekoittimen kara ja vipu (Tilausnro. 42363000)
- 7.1: Sekoituvipu (Tilausnro. 42364000)
- 7.2: Tiivisterengas (Tilausnro. 4284000M)
- 8: Kiinnityssetti (Tilausnro. 42841000)
- 9: Filter (Tilausnro. 4241300M)
- 10: Viemärlaitteet 1 1/4" (Tilausnro. 28910000)
- 10.1: Tulppa (Tilausnro. 07182000)
- 10.2: Epäkeskotanko (Tilausnro. 07052000)
- 11: Pistokemuuntaja (Tilausnro. 43016000)
- 12: Remote control for all GROHE infra-red products (Tilausnro. 36407000)\*
- 13: Peiteruuvi lämpötilansäätövipuun

(Tilausnro. 36209000)\*

- 14: Jatkokaapeli (Tilausnro. 36221000)\*
- 15: Jatkokaapeli (Tilausnro. 36222000)\*
- 16: Epäkeskotanko (Tilausnro. 07341000)\*
- 17: Asennustyökalu (Tilausnro. 19017000)\*

\* Erikoistarvikkeet