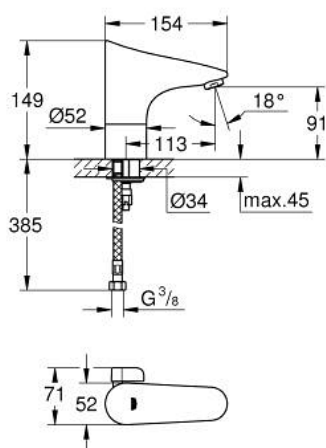
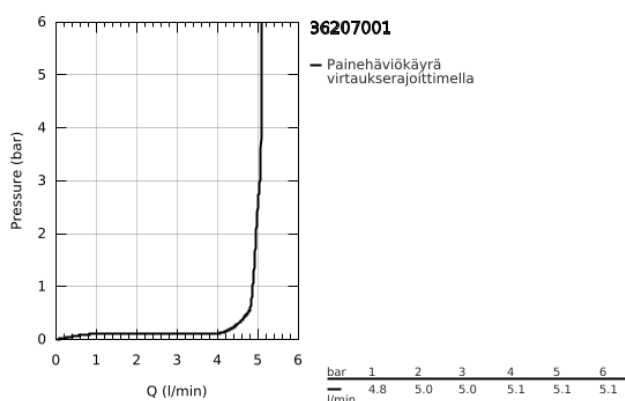


36 207 001 EUROPLUS E ELEKTRONINEN KOSKETUSVAPAA PESUALLASSEKOITTAJA 1/2" SÄÄDETTÄVÄLLÄ LÄMPÖTILANRAJOITTIMELLA



TUOTESELOSTE

- Colour: chrome
- Infrapuna-sensori kaksisuuntaiseen monitorointiin, kokoonpanoon ja huoltoon
- 6 V:n litiumparisto CR-P2
- Pariston käyttöikä: noin 7 vuotta (150 käyttökertaa päivässä)
- GROHE Water Saving-teknologia pienempään vedenkulutukseen ja täydelliseen suihkuun
- maximum flow rate (at 3 bar): 5 l/min
- Joustavat liitosletkut
- Sisältää takaiskuventtiilit
- Roskasiivilät
- Magneettiventtiili
- Pika-asennusjärjestelmä
- Monivaiheinen pariston tilan ilmaisin
- 7 esiasetettua ohjelmaa:
- Automaattihuuhdelu
- Lämpödesinfiointi
- Puhdistustila
- Lisätoimintoja ja asennuksia kaukosäätimen avulla (36407000)
- CE-merkintä
- Ääniluokka I (merkintä DIN 4109 -hyväksynnästä)
- Hanan suojaustyyppi IP 59K



36 207 001 EUROPLUS E ELEKTRONINEN KOSKETUSVAPAA PESUALLASSEKOITTAJA 1/2" SÄÄDETTÄVÄLLÄ LÄMPÖTILANRAJOITTIMELLA



VARAOSAT, kesäkuuta 2016 – now

- 1: Ruuvit (Tilausno. 4283100M)
- 2: Poresuutin (Tilausno. 48159000)
- 3: Paristo (Tilausno. 42886000)
- 4: Magneettiventtiili (Tilausno. 42229000)
- 4.1: Roskasiivilä (Tilausno. 42798000)
- 5: Tiivisterengas (Tilausno. 4283600M)
- 6: Sekoittimen kara ja vipu (Tilausno. 42839000)
- 6.1: Sekoitusvipu (Tilausno. 42838000)
- 6.2: Tiivisterengas (Tilausno. 4284000M)
- 7: Kiinnityssetti (Tilausno. 42841000)
- 8: Filter (Tilausno. 4241300M)
- 9: Kaukosäädin (Tilausno. 36407001)*
- 10: Peiteruuvi lämpötilansäätövipuun

(Tilausno. 36209000)*

- 11: Poresuutin (Tilausno. 36133000)*
- 12: Pystysokkeli (Tilausno. 36210000)*
- 13: Asennustyökalu (Tilausno. 19017000)*

* Erikoistarvikkeet