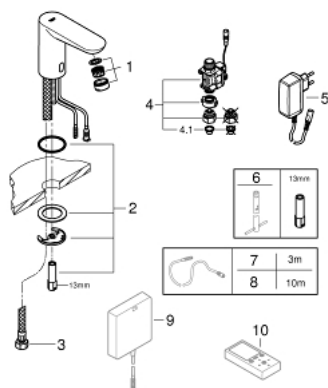


- Colour: chrome
- Infrapuna-sensori kaksisuuntaiseen monitorointiin, kokoonpanoon ja huoltoon
- Kylmälle tai esisekoitetulle vedelle
- Pistokemuuntajalla 100-230 V AC, 50-60 Hz, 6 V DC
- GROHE Water Saving-teknologia pienempään vedenkulutukseen ja täydelliseen suihkuun
- maximum flow rate (at 3 bar): 5 l/min
- Joustavat liitosletkut
- Roskasiivilät
- external solenoid valve
- Pika-asennusjärjestelmä
- 7 esiasetettua ohjelmaa:
- Automaattihuuhtelu
- Lämpödesinfiointi
- Puhdistustila
- Lisätoimintoja ja asennuksia kaukosäätimen avulla (36407000)
- CE-merkintä
- Ääniluokka I (merkintä DIN 4109 -hyväksynnästä)
- Hanan suojaustyyppi IP 59K
- Vähimmäispaine 1,0 baaria

## 36 269 000 EUROECO COSMOPOLITAN E KOSKETUSVAPAA PESUALLASHANA ILMAN SEKOITUSTA



### VARAOSAT, syyskuuta 2015 – now

- 1: Poresuutin (Tilausnro. 48159000)
- 2: Shank fastening assembly (Tilausnro. 42389000)
- 3: Paineletku (Tilausnro. 46255000)
- 4: Magneettiventtiili (Tilausnro. 42390000)
- 4.1: Poistovesikaivo (Tilausnro. 42395000)
- 5: Virta-adapteri (Tilausnro. 42388000)
- 6: Asennustyökalu (Tilausnro. 19017000)\*
- 7: Virtajatkajohto (Tilausnro. 36340000)\*
- 8: Virtajatkajohto (Tilausnro. 36341000)\*
- 9: Kytkin-toiminnon voimanlähde (Tilausnro. 36338000)\*
- 10: Kaukosäädin (Tilausnro. 36407001)\*

\* Erikoistarvikkeet