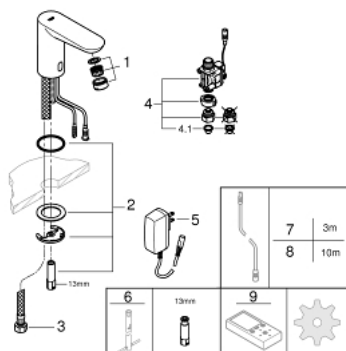


- Colour: chrome
- Infrapuna-sensori kaksisuuntaiseen monitorointiin, kokoonpanoon ja huoltoon
- Kylmälle tai esisekoitetulle vedelle
- Pistokemuuntajalla 100-230 V AC, 50-60 Hz, 6 V DC
- GROHE Water Saving - poresuutin 5.7l/min
- Joustavat liitosletkut
- Roskasiivilä
- external solenoid valve
- Pika-asennusjärjestelmä
- 7 esiasetettua ohjelmaa:
- Automaattihuuhtelu
- Lämpödesinfointi
- Puhdistustila
- Lisätoimintoja ja asennuksia kaukosäätimen avulla (36407000)
- CE-merkintä

36 270 000 EUROECO COSMOPOLITAN E KOSKETUSVAPAA PESUALLASHANA ILMAN SEKOITUSTA



VARAOSAT, syyskuuta 2015 – now

1: Poresuutin (Tilausnro. 48159000)

2: Shank fastening assembly (Tilausnro. 42389000)

3: Paineletku (Tilausnro. 46255000)

4: Magneettiventtiili (Tilausnro. 42390000)

4.1: Poistovesikaivo (Tilausnro. 42395000)

5: Virta-adapteri (Tilausnro. 42392000)

6: Asennustyökalu (Tilausnro. 19017000)*

7: Virtajatkajohto (Tilausnro. 36340000)*

8: Virtajatkajohto (Tilausnro. 36341000)*

9: Remote control for all GROHE infra-red products (Tilausnro. 36407000)*

9: Kaukosäädin (Tilausnro. 36407001)*

* Erikoistarvikkeet