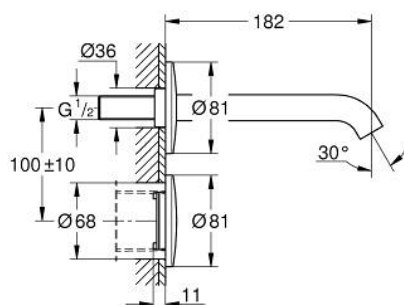
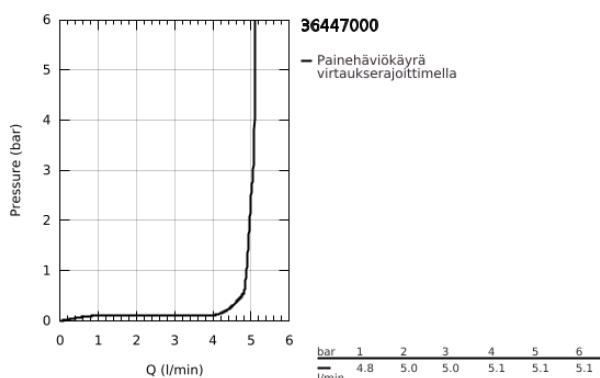


36 447 000 ESSENCE E ELEKTRONINEN INFRAPUNA-SEINÄALLASHANA ILMAN SEKOITUSLAITETTA

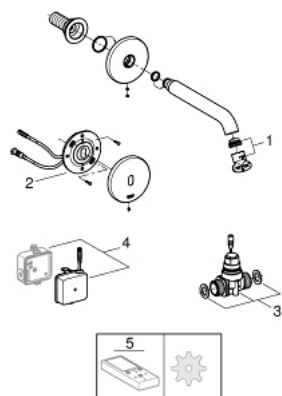


TUOTESELOSTE

- Colour: chrome
- Infrapuna-sensori kaksisuuntaiseen monitorointiin, kokoonpanoon ja huoltoon
- Kylmälle tai esisekoitetulle vedelle
- Muuntajalla 100-230 V AC, 50-60 Hz, 6 V DC
- GROHE Water Saving-teknologia pienempään vedenkulutukseen ja täydelliseen suihkuun
- maximum flow rate (at 3 bar): 5 l/min
- 7 esiasetettua ohjelmaa:
- Automaattihuuhtelu
- Lämpödesinfiointi
- Puhdistustila
- Lisätoimintoja ja asennuksia kaukosäätimen avulla (36407000)
- Pinta-asennusosat
- Käytettäväksi Rapid SL:n 38 748 002 tai piiloasennusosien 36 264 001 kanssa
- CE-merkintä
- Ääniluokka I (merkintä DIN 4109 -hyväksynnästä)
- Vähimmäispaine 1,0 baaria



36 447 000 ESSENCE E ELEKTRONINEN INFRAPUNA-SEINÄALLASHANA ILMAN SEKOITUSLAITETTA



VARAOSAT, syyskuuta 2016 – now

- 1: Laminaariporesuutin (Tilausno. 48376000)
- 2: Elektroninen (Tilausno. 42484000)
- 3: Magneettiventtiili täydellinen (Tilausno. 42740000)
- 4: Virransyötön kytkentä (Tilausno. 42470000)
- 5: Kaukosäädin (Tilausno. 36407001)*

* Erikoistarvikkeet