

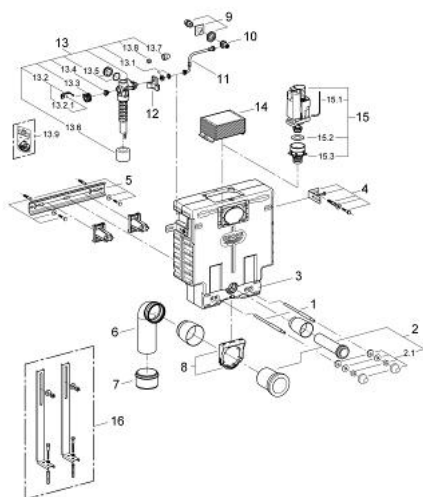
38 415 000 UNISET SEINÄ-WC:LLE



TUOTESELOSTE

- WC:n huuhtelusäiliön (6-9 l) kanssa
- Korkeus 0,82 m
- Käyttö edestä tai päältä
- ääntävaimentava EPS-moduli piiloasennukseen
- kiskosovitin moduulikiinnitykseen
- yksittäis- tai jonoasennukseen
- seinäkisko kiinnitystarvikkeineen yksittäisasennukseen
- 2 WC-istuimen kiinnityspulttia
- Ruuvien etäisyys 180/230 mm
- Keraaminen kiinnitys
- PP-poistoputkella (polyetyleeni) DN 80
- Syvyys säädettävissä
- Tulo- ja poistoputket
- WC:n huuhtelusäiliö 6 - 9 l
- Paineilmalla toimivan poistovenhtiilin 3 toimintatapaa: kaksoishuuhtelu tai aloita/lopetä tai keskeytymätön
- vesiliitäntä, käyttö vasemmalta/oikealta tai yläkautta
- Äänitasoluokka I
- Kondenssivesieristetty
- vesiliitäntä DN 15
- Kulmaventtiili DN 15
- Lyhennettävä tarkastuskuilu mukaan lukien suojaus rakennusvaiheen ajaksi
- Ilman peitelevyä/käyttöä peitelevyn avulla
- GROHE Water Saving-teknologia pienempään vedenkulutukseen ja täydelliseen suihkuun

38 415 000 UNISET SEINÄ-WC:LLE



VARAOSAT, huhtikuuta 2008 – now

- 1: Kierrepultti (Tilausnro. 4276400M)
- 2: WC:n tulo- ja poistoputket (Tilausnro. 37311K00)
- 2.1: Altaan kiinnike (Tilausnro. 43511SH0)
- 2.2: liitin (Tilausnro. 37119000)
- 3: Huuhtelupainike (Tilausnro. 43915000)
- 4: Kiinnityssetti, täydellinen, 2 kpl (Tilausnro. 4276300M)
- 5: Kisko (Tilausnro. 43931000)
- 6: PP-poistoliitäntämutka DN 90 (Tilausnro. 42327000)
- 7: Kavnuskappale (Tilausnro. 42242000)
- 8: Tuki poistoputken mutkaan (Tilausnro. 42243000)
- 9: Vedensyöttö (Tilausnro. 42234000)
- 10: Kulmaventtiili (Tilausnro. 42235000)
- 11: Ylivirtausmuhvi (Tilausnro. 43325000)
- 11.1: Tiivisterengas (Tilausnro. 0319100M)
- 12: kannatin (Tilausnro. 42195000)
- 13: Uimuriventtiili (Tilausnro. 37095000)
- 13.1: Kahva (Tilausnro. 43734000)
- 13.1.1: Seal (Tilausnro. 4377000M)
- 13.2: Valve head (Tilausnro. 43536000)
- 13.3: Täyttöventtiili (Tilausnro. 4375800M)
- 13.4: Ruuvinkanta (Tilausnro. 43735000)
- 13.5: Venttiilin uimuri, 5 kpl (Tilausnro. 4379100M)
- 13.6: Set of seals (Tilausnro. 43722000)*
- 14: Tarkastuskuilu huuhtelusäiliöön (Tilausnro. 42326000)
- 15: AV1 täydellinen (Tilausnro. 42314000)
- 15.1: Paineilmaletku (Tilausnro. 42319000)
- 15.2: Seal (Tilausnro. 42310000)
- 15.3: Venttiilin istukka malliin GD2 (Tilausnro. 42315000)
- 16: Kannatintuki (Tilausnro. 37304000)*

* Erikoistarvikkeet