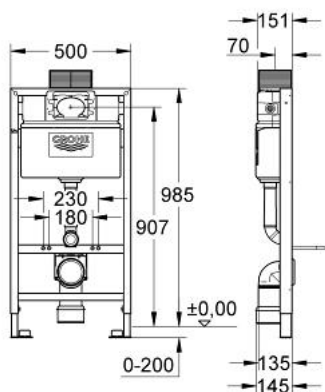


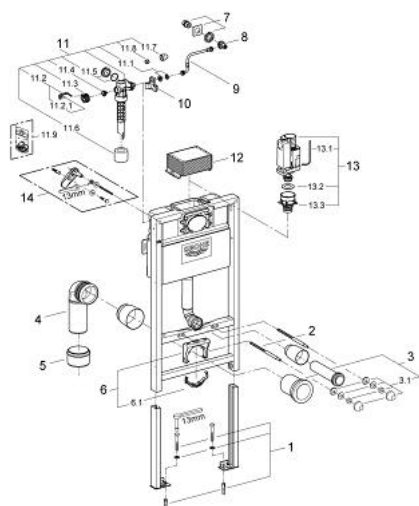
## 38 525 000 **RAPID SL SEINÄ-WC:LLE**



### TUOTESELOSTE

- WC:n huuhtelusäiliön (6-9 l) kanssa
- Asennetavissa joko kantavaan massiiviseinään tai kevytrakenteiseen seinään
- Korkeus 1,00 m
- Teräskehikko, pulverimaalattu, itsekantava
- Kuivasuojaukselle, täysin esiasennettu
- Kiinteät liitoskohdat
- Pikasäätö, lukittava
- Kiinnitystarvikkeet
- TÜV-testattu
- 2 WC-istuimen kiinnityspulttia
- Keraaminen kiinnitys
- Ruuvien etäisyys 180/230 mm
- PP-poistoputkella (polyetyleeni) DN 80
- Syvyys säädettävissä
- supistusosa DN 80/100
- Tulo- ja poistoputket
- WC:n huuhtelusäiliö 6 - 9 l
- Paineilmalla toimivan poistoventtiilin 3 toimintatapaa: kaksoishuuhtelu tai aloita/lopetä tai keskeytymätön
- Käyttö edestä tai päältä
- Tulovesi vasemmalta/oikealta tai takaa
- Äänitasoluokka I
- Kondenssivesieristetty
- ½" veden tuloliitäntä mukaan lukien integroitu kulmaventtiili ja paikalleen työnnettävä joustava letkuliitos
- Lyhennettävä tarkastuskuilu mukaan lukien suojaus rakennusvaiheen ajaksi
- ilman lisätarvikkeita seinäasennukseen (pinta-asennuksena)
- Ilman peitelevyä/käyttöä peitelevyn avulla
- GROHE Water Saving-teknologia pienempään vedenkulutukseen ja täydelliseen suihkuun

## 38 525 000 **RAPID SL SEINÄ-WC:LLE**



### **VARAOSAT**, huhtikuuta 2008 – now

- 1: Kierrepultti (Tilausnro. 4276400M)
- 2: WC:n tulo- ja poistoputket (Tilausnro. 37311K00)
- 2.1: Altaan kiinnike (Tilausnro. 43511SH0)
- 2.2: liitin (Tilausnro. 37119000)
- 3: PP-poistoliitäntämutka DN 90 (Tilausnro. 42327000)
- 4: Kavnuskappale (Tilausnro. 42242000)
- 5: Tuki poistoputken mutkaan (Tilausnro. 42243000)
- 6: Vedensyöttö (Tilausnro. 42234000)
- 7: Kulmaventtiili (Tilausnro. 42235000)
- 8: Ylivirtausmuhvi (Tilausnro. 43325000)
- 8.1: Tiivisterengas (Tilausnro. 0319100M)
- 9: kannatin (Tilausnro. 42195000)
- 10: Uimuriventtiili (Tilausnro. 37095000)
- 10.1: Kahva (Tilausnro. 43734000)
- 10.1.1: Seal (Tilausnro. 4377000M)
- 10.2: Valve head (Tilausnro. 43536000)
- 10.3: Täyttöventtiili (Tilausnro. 4375800M)
- 10.4: Ruuvinkanta (Tilausnro. 43735000)
- 10.5: Venttiilin uimuri, 5 kpl (Tilausnro. 4379100M)
- 10.6: Set of seals (Tilausnro. 43722000)\*
- 11: Tarkastuskuilu huuhtelusäiliöön (Tilausnro. 42326000)
- 12: AV1 täydellinen (Tilausnro. 42314000)
- 12.1: Paineilmaletku (Tilausnro. 42319000)
- 12.2: Seal (Tilausnro. 42310000)
- 12.3: Venttiilin istukka malliin GD2 (Tilausnro. 42315000)
- 13: Rapid SL/SLX yläkiinnikepari (Tilausnro. 3855800M)\*

\* Erikoistarvikkeet