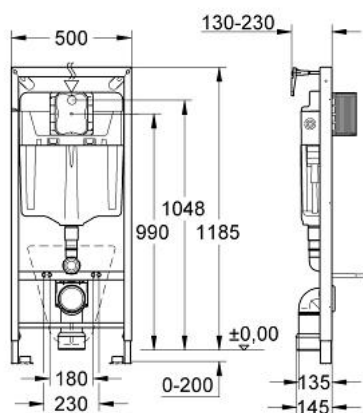


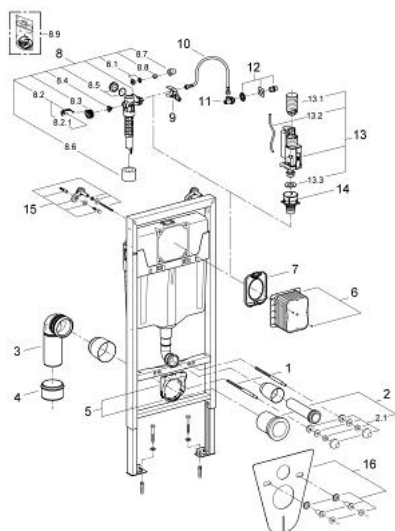
38 539 000 **RAPID SL SEINÄ-WC:LLE**



TUOTESELOSTE

- Colour: chrome
- WC:n huuhtelusäiliö (GD 2), 6-9 l
- korkeus 1,20 m
- Asennetavissa joko kantavaan massiiviseinään tai kevytrakenteiseen seinään
- Teräskehikko, pulverimaalattu, itsekantava
- Kuivasuojaukselle, täysin esiasennettu
- Kiinteät liitoskohdat
- Pikasäätö, lukittava
- Kiinnitystarvikkeet
- TÜV-testattu
- 2 WC-istuimen kiinnityspulttia
- Keraaminen kiinnitys
- Ruuvien etäisyys 180/230 mm
- Syvyys säädettävissä
- PP-poistoputkella (polyetyleni) DN 80
- supistusosa DN 80/100
- Tulo- ja poistoputket
- Paineilmalla toimivan poistoventtiilin 3 toimintatapaa: kaksoishuuhtelu tai aloita/lopetta tai keskeytymätön
- tulovesi vasemmalta/oikealta/takaa tai päältä
- Äänitasoluokka I
- Kondenssivesieristetty
- ½" veden tuloliitäntä mukaan lukien integroitu kulmaventtiili ja paikalleen työnnettävä joustava letkuliitos
- lyhennettävä tarkastuskuilu mukaan lukien suojaus rakennusvaiheen ajaksi, pysty- tai vaakasuoraan käyttöön
- Ilman peitelevyä/käyttöä peitelevyn avulla
- GROHE Water Saving-teknologia pienempään vedenkulutukseen ja täydelliseen suihkuun
- Tarvikkeet seinäkiinnitystä varten

38 539 000 **RAPID SL SEINÄ-WC:LLE**



VARAOSAT, huhtikuuta 2008 – now

- 1: Kierrepultti (Tilausnro. 4276400M)
 - 2: WC:n tulo- ja poistoputket (Tilausnro. 37311K00)
 - 2.1: Altaan kiinnike (Tilausnro. 43511SH0)
 - 2.2: liitin (Tilausnro. 37119000)
 - 3: PP-poistoliitäntämutka DN 90 (Tilausnro. 42327000)
 - 4: Kavennuskappale (Tilausnro. 42242000)
 - 5: Tuki poistoputken mutkaan (Tilausnro. 42243000)
 - 6: Tarkastuskuilu laitteen Rapid SL GD2:een (Tilausnro. 42324000)
 - 7: Suojalevy (Tilausnro. 42231000)
 - 8: Uimuriventtiili (Tilausnro. 37095000)
 - 8.1: Kahva (Tilausnro. 43734000)
 - 8.1.1: Seal (Tilausnro. 4377000M)
 - 8.2: Valve head (Tilausnro. 43536000)
 - 8.3: Täyttöventtiili (Tilausnro. 4375800M)
 - 8.4: Ruuvinkanta (Tilausnro. 43735000)
 - 8.5: Venttiilin uimuri, 5 kpl (Tilausnro. 4379100M)
 - 8.6: Set of seals (Tilausnro. 43722000)*
 - 9: kannatin (Tilausnro. 42246000)
 - 10: Putki (Tilausnro. 42233000)
 - 10.1: Tiivisterengas (Tilausnro. 0319100M)
 - 11: Kulmaventtiili (Tilausnro. 42235000)
 - 12: Vedensyöttö (Tilausnro. 42234000)
 - 13: Dual Flush huuhteluventtiili AV1 (Tilausnro. 42320000)
 - 13.1: Ylivirtausputken jatke (Tilausnro. 42313000)
 - 13.2: Paineilmaletku (Tilausnro. 42319000)
 - 13.3: Seal (Tilausnro. 42310000)
 - 14: Venttiilin istukka malliin GD2 (Tilausnro. 42315000)
 - 15: Rapid SL/SLX yläkiinnikepari (Tilausnro. 3855800M)
 - 16: Meluntorjuntavarusteet (Tilausnro. 37131000)
- * Erikoistarvikkeet